



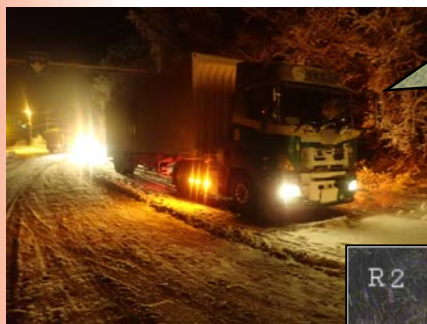
うべこくだより



vol.015 R3.12.2

冬の峠道では

冬用タイヤを装着しましょう！！



スタックした大型車

通行止めにより動けなくなった滞留車両



冬の峠道では積雪や凍結による通行障害が発生しやすくなります。

昨年度も国道2号吉見峠では大型車両のスタックによる通行止めが発生しました。

通行止めが発生すると長時間の迂回が発生するなど、付近を走行する車両に大きな影響が発生します。

冬用タイヤやチェーン等の滑り止めを早めに装着し、峠道の通行に備えましょう！

◎スタックや集中除雪による通行止めが発生した際には、国道190号等への迂回にご協力お願いします。

国土交通省 山口河川国道事務所
宇部国道維持出張所
〒755-0063 山口県宇部市南浜1-9-18
TEL：0836-34-5432

発行元
問合せ

道路ライブカメラ画像



峠道
路面
情報
モニター版