

# 一般国道2号

## 戸田拡幅

# 戸田拡幅事業概要

一般国道2号 戸田拡幅

- 「戸田拡幅」は、周南市戸田地内の、交通混雑の緩和、交通基盤の強化及び物流の効率化を目的とした延長2.4km区間の4車線拡幅事業です。
- このうち、延長2.0kmが、平成23年9月29日(木)に開通します。



## 計画概要

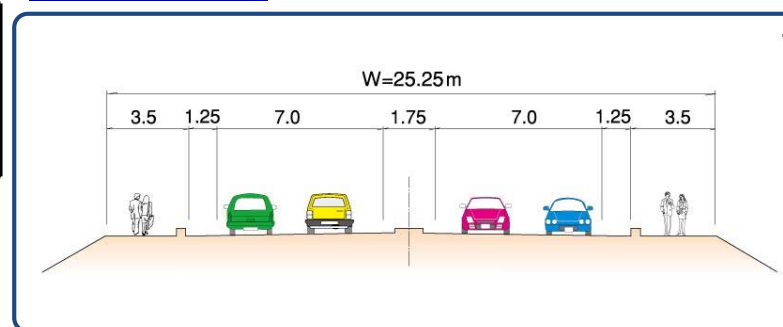
起 終 点	やまぐちけんしゅうなんし へ た 起点：山口県周南市戸田 やまぐちけんしゅうなんし へ た 終点：山口県周南市戸田
計画延長	L=2.4km
道路規格	第3種第1級
設計速度	80km/h
車線数	4車線
計画幅員	W=25.25m

## 事業の経緯

事業化年度	平成15年度
用地着手年度	平成18年度
工事着手年度	平成19年度

## 標準断面図

●：主要渋滞ポイント





● : 主要渋滞ポイント



凡例

- : 高速道路
- : 直轄国道 (4車線)
- : 直轄国道 (2車線)
- : 補助国道
- : 主要地方道
- : 一般国道

【広島側から下関方面を望む】 ※平成22年3月撮影



【広島側から下関方面を望む】 ※平成23年3月撮影



【広島側から下関方面を望む】 ※平成22年3月撮影



# 整備効果

## 1. 交通渋滞の緩和

- ・国道2号の戸田交差点では、混雑が慢性化しており、朝夕のピーク時には1kmを超える渋滞が発生し、通過時間が6分以上となっている。
- ・戸田拡幅の整備により、戸田交差点で発生している渋滞の緩和が期待され、定時性の確保や物流の効率化が図られます。



▲終点付近より広島方面を望む (朝ピーク)

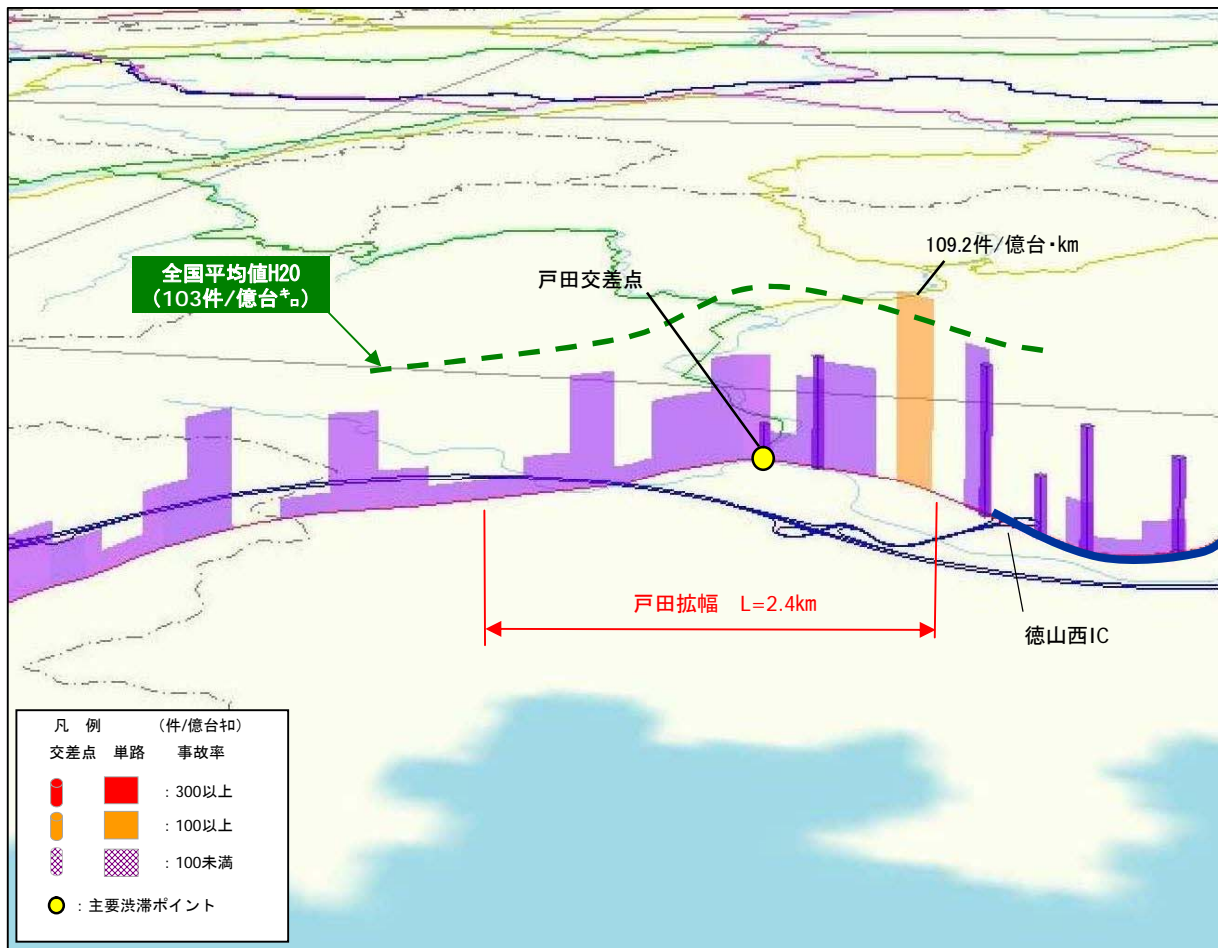


▲広島側より戸田交差点付近を望む (夕ピーク)

## 2. 整備効果 交通の安全性向上

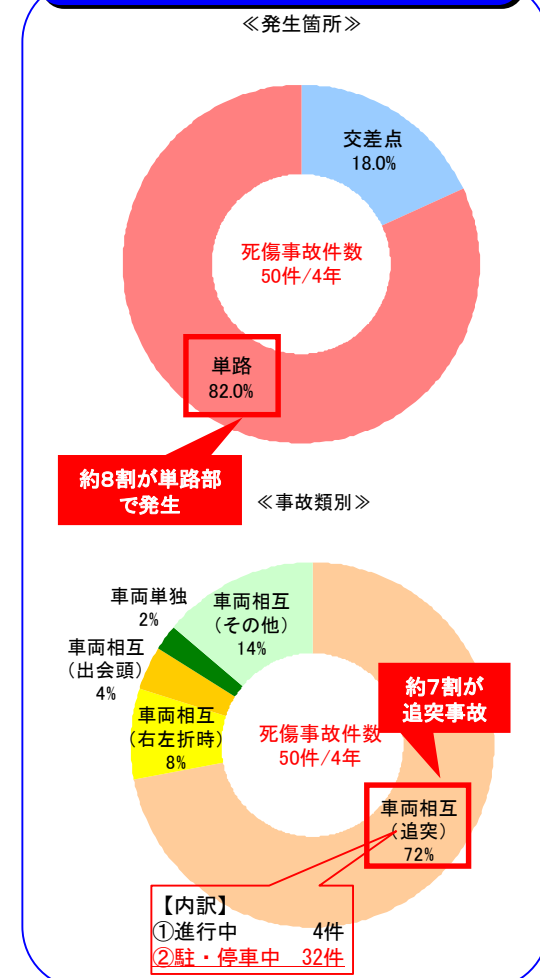
- ・死傷事故は、単路部で約8割発生しており、渋滞に起因する追突事故の割合が全体の約7割を占める。
- ・国道2号では、死傷事故率が全国平均値を上回る区間があり、「戸田拡幅」の整備により交通事故の減少が期待されます。

### ◆事業対象区間の死傷事故率 (H17~H20)



資料 / H17~H20交通事故統合データベース

### 事業対象区間における死傷事故の特性



資料 / H17~H20交通事故統合データベース



一般国道2号

小月バイパス



# 小月バイパス事業概要

## 一般国道2号 小月バイパス

- ・小月バイパスは、下関市内の交通混雑の緩和、交通安全の確保を目的とした4車線拡幅事業です。
- ・このうち、下関市清末東町から下関市亀浜町の延長2.4kmが平成23年9月29日(木)に開通します。



### 事業の経緯

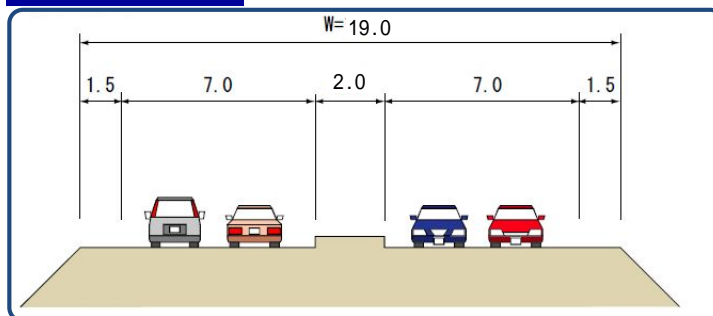
用地着手年度	昭和52年度
暫定供用年度	昭和63年度
事業化年度	平成20年度
工事着手年度	平成20年度

### 計画概要

起 終 点	起点：山口県下関市松屋 終点：山口県下関市亀浜町
計画延長	L=5.8km
道路規格	第3種第1級
設計速度	80km/h
車線数	4車線
計画幅員	W=19.0m

### 標準断面図

	今回拡幅区間
	高速自動車道
	一般国道(直轄)
	一般国道(補助)
	主要地方道
	県道





# 小月バイパスの状況

一般国道2号 小月バイパス



写真②

※平成20年3月撮影



写真①

# 整備効果

## 1. アクセス性の向上

平成23年10月より開催される国民体育大会会場へのアクセス向上が期待されます。

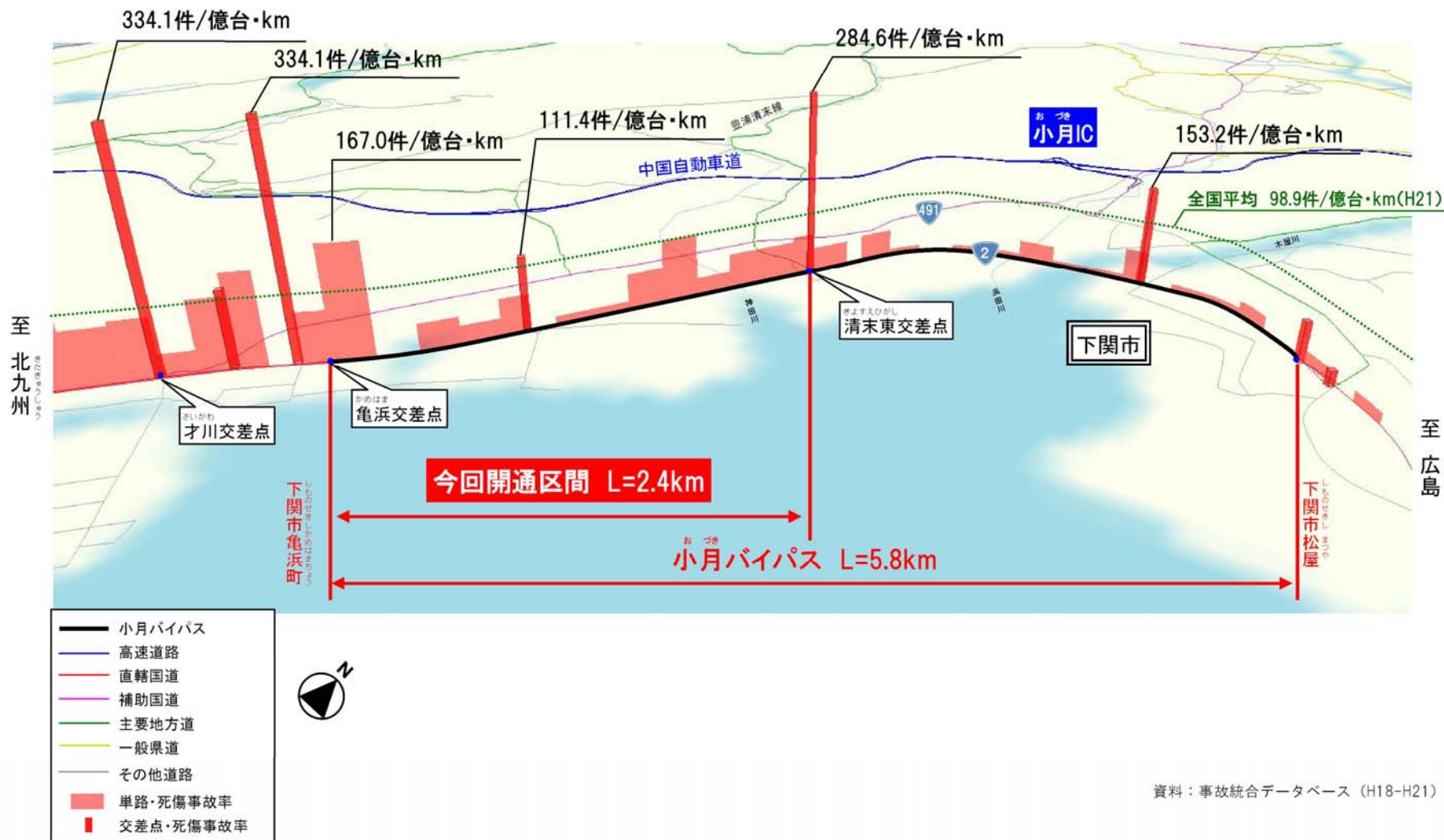




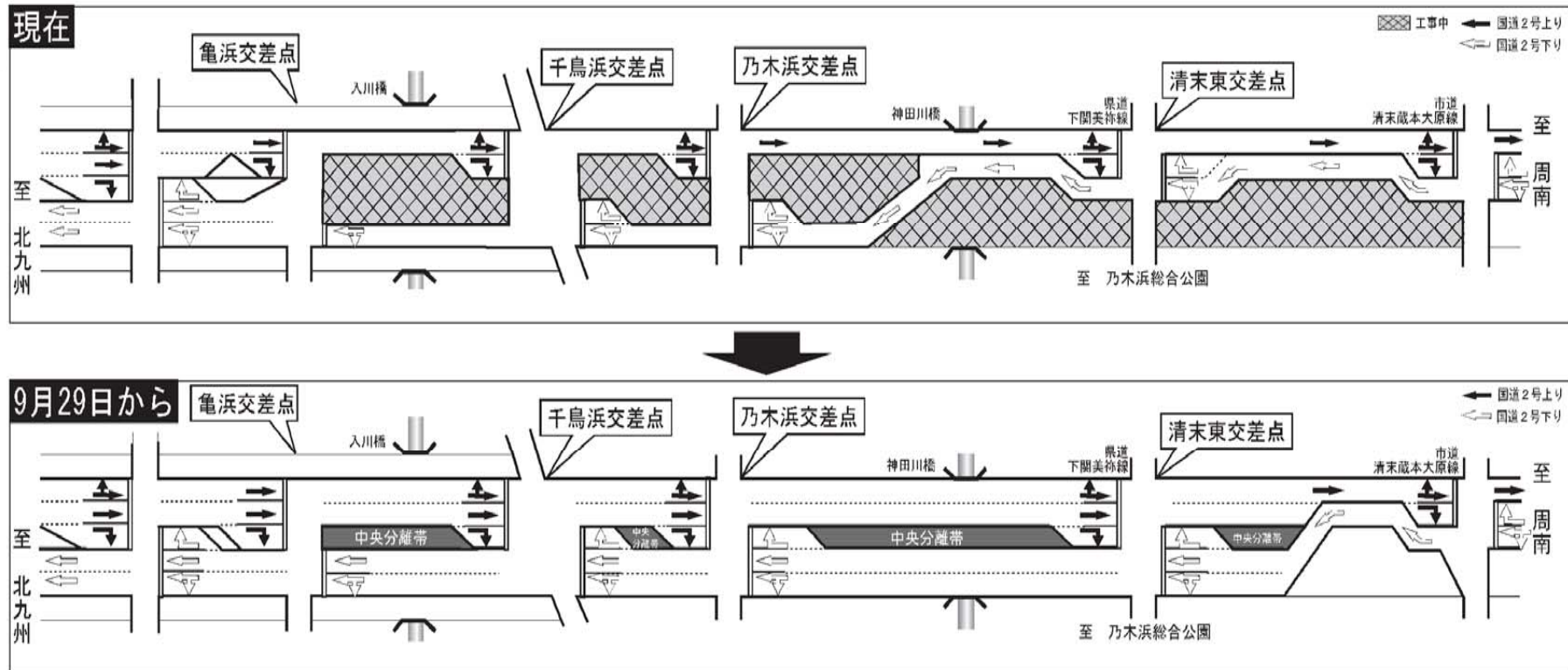
# 整備効果

## 2. 交通事故の削減

・小月バイパスの今回開通区間では、死傷事故率が全国平均を上回る区間があり、4車線整備により交通事故の減少が期待されます。



9月29日（木）11時頃から、下関市清末東町から同市亀浜町の延長L=2.0km区間を、4車線で供用開始します。  
 現地の案内看板などに従って、安全に走行をお願いします。  
 天候等により変更が生じる場合があります。





# 一般国道9号

## 小郡改良

# 小郡改良事業概要

一般国道9号 小郡改良

- ・小郡改良は、山口市小郡地区の交通混雑の緩和及び交通安全の確保を目的とした延長3.3kmの、4車線拡幅事業です。
- ・山口市小郡柳井田から小郡若草町の延長3.0kmが、平成23年9月29日(木)に開通します。
- ・これにより、小郡改良の全区間が4車線で供用します。

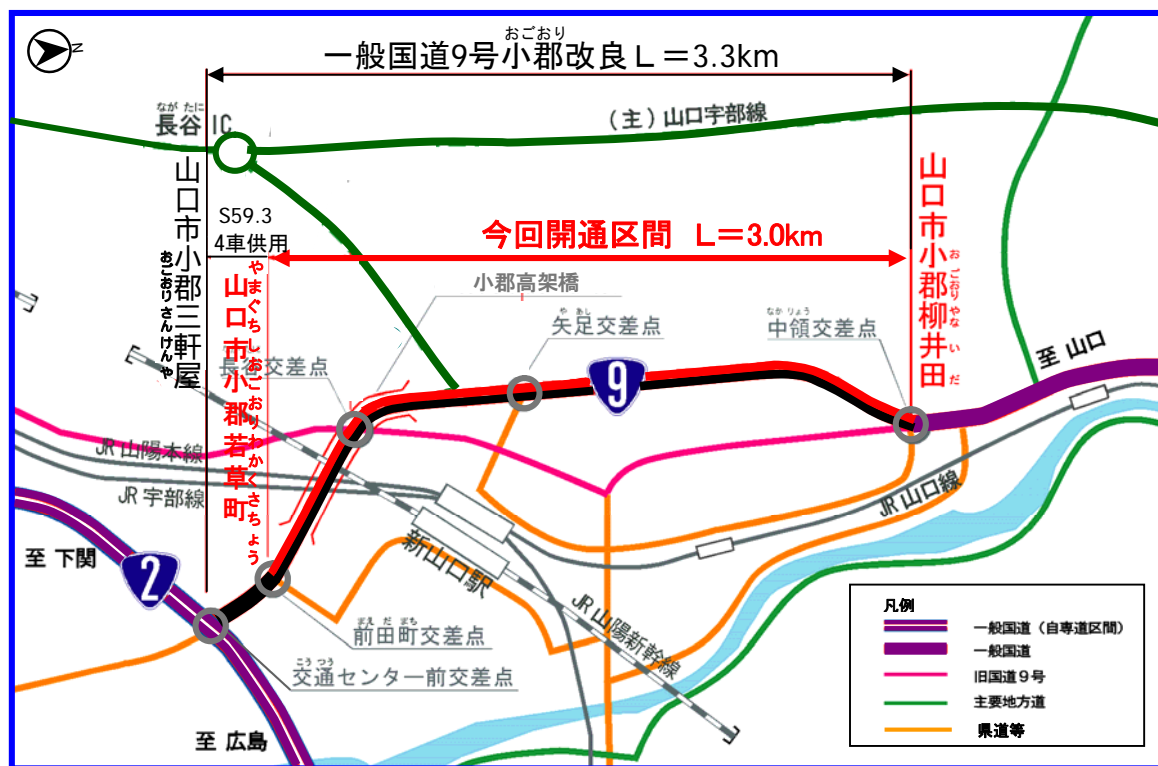


## 計画概要

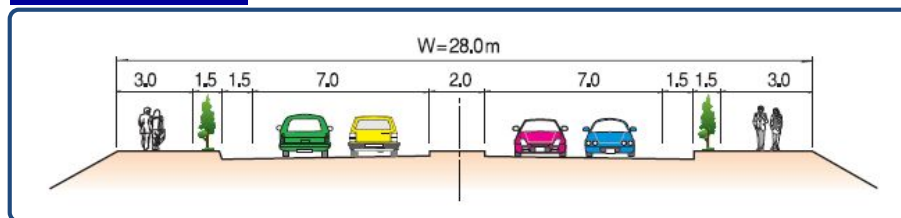
区間	起点：山口市小郡 柳井田 終点：山口市小郡 三軒屋
延長	L = 3.3 km
道路規格	第3種第1級
車線数	4車線
設計速度	V = 80 km/h

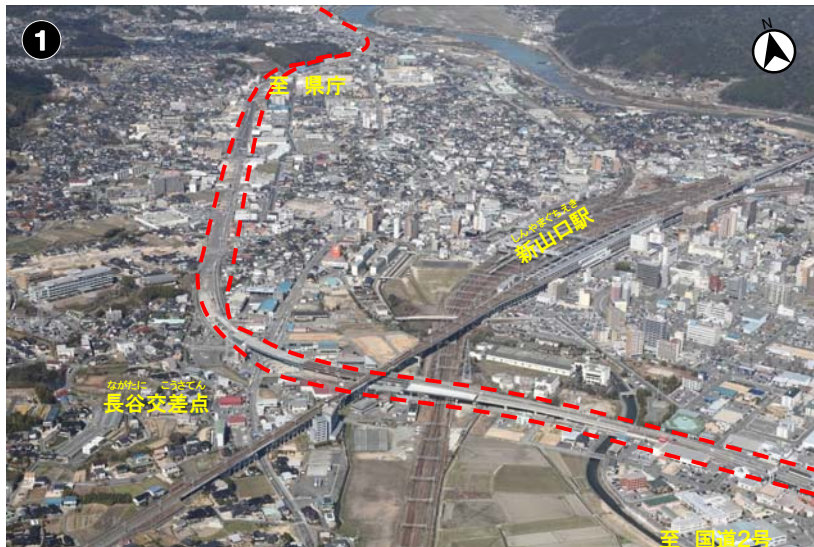
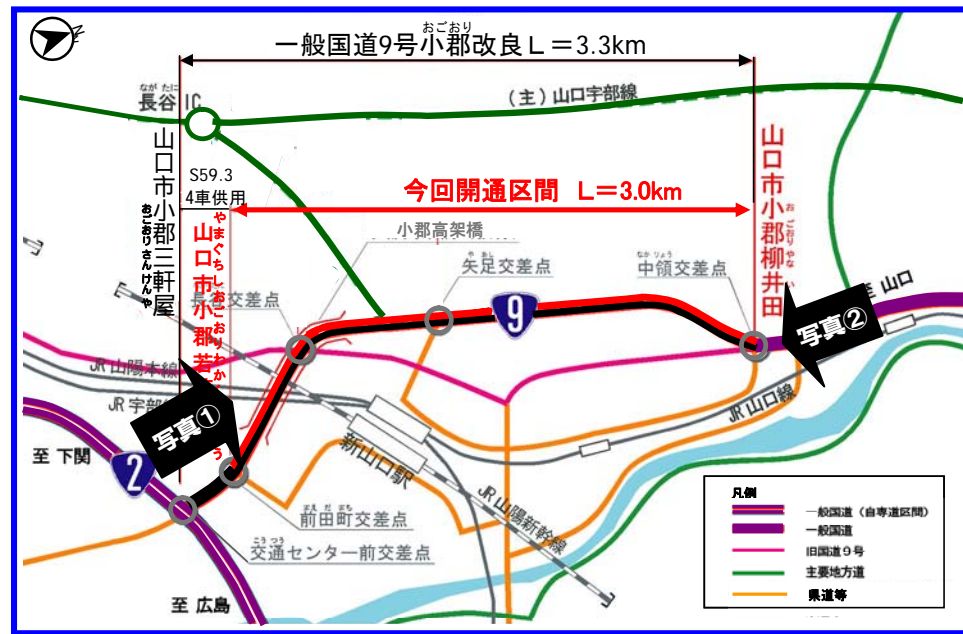
## 事業の経緯

事業化年度	昭和48年度
用地着手年度	昭和52年度
工事着手年度	昭和58年度



## 標準断面図









# 整備効果

## 2. 交通事故の削減

・小郡改良事業区間では、死傷事故率が全国平均値を上回る区間があり、「小郡改良」の整備により交通事故の減少が期待されます。



# 交通形態の変更

## 一般国道9号 小郡改良

9月29日(木) 11時頃から、山口市小郡柳井田から山口市小郡若草町の延長L=3.0km区間において、4車線となり、小郡高架橋も4車線供用となります。現地の案内看板などに従って、安全に走行をお願いします。天候等により変更が生じる場合があります。

