

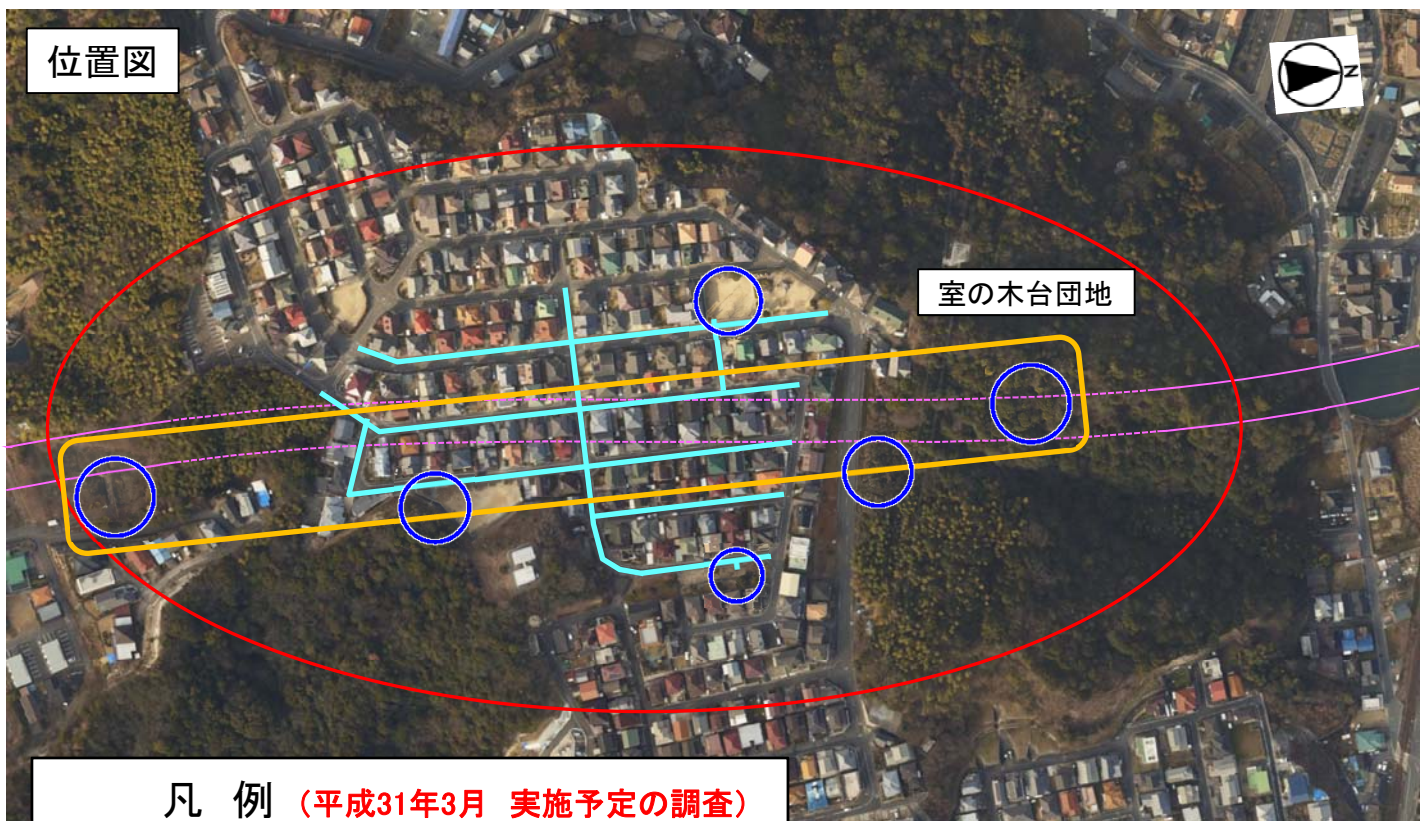
各種調査の予定など

◆調査の実施予定と範囲

- トンネル計画に伴う地盤沈下等に係る不安を解消するため、各種調査を公有地等において実施します。
- 作業期間、調査会社、連絡先等については、「資料-1～資料-5」の周知チラシ、または、現地付近に看板等を設置して作業内容をお知らせします。
- なお、実施内容、実施位置等については、現地の状況により変更する場合があります。
- 各種調査の実施にあたり、実施期間中の通行などご迷惑をおかけしますが、ご理解とご協力をお願いいたします。

●各種調査の実施予定：平成31年3月13日～

※実施期間は、現地調査、分析・解析等を含め、概ね1年以上を想定しています。



位置図

室の木台団地

山口河川国道事務所撮影の空中写真

凡例 (平成31年3月 実施予定の調査)

- : トンネル計画
- : 地質調査(ボーリング調査) (実施 資料-1)
- : 各種調査の範囲
 - ・水文調査(流量観測) (実施 資料-2)
 - ・地下水探査杖 (H31.4以降実施予定)
 - ・測量作業 (実施 資料-3)
 - ・環境調査 (実施 資料-4)
- : 物理探査(微動アレイ探査) (実施 資料-5)
- : 物理探査(弾性波・電気探査) (H31.4以降予定)

今回お送りした資料は、下記からもご覧になれます。

(仮称)山手トンネルに係る各種調査の実施について



https://www.cgr.mlit.go.jp/yamaguchi/s01_news/

←(QRコード)携帯電話では、山口河国HP こちらからアクセスできます。

■岩国・大竹道路に関する問い合わせ先

国土交通省 山口河川国道事務所 計画課
山口県 道路建設課 道路企画班
岩国市 都市計画課 幹線道路整備推進室

TEL:0835-22-1785
TEL:083-933-3714
TEL:0827-29-5161

【資料-1】 地質調査について

【地質調査の目的】

- 1) 地層の構成や地盤の固さなどの地盤情報を調査します。
- 2) 地質調査を通じて、ボーリングコアの観察をします。
- 3) ボーリング孔を使用した試験や水位観測を行います。



腕章 (例)

【地質調査の作業期間】

平成31年3月13日～平成31年6月下旬(1本目)を予定しています。※その他のボーリング調査(5箇所)は、4月以降順次実施予定

【地質調査範囲】

図面に示した箇所です。(室の木台 第三街区公園付近)

【地質調査にあたっての留意事項】

- 1) 調査作業員は、調査員であることが分かる「腕章」を着用し、「身分証明書」の携行を徹底します。
- 2) 車両には、調査関係車両と分かるよう右に示す「明示板」を掲示します。

現地調査作業中

発注者：国土交通省 中国地方整備局 山口河川国道事務所

ご迷惑をおかけしております。誠に恐れ入りますが、車両の移動が必要な際は、下記までご連絡をお願い致します。

調査機関：株式会社 福山コンサルタント
 担当：〇〇
 会社：082-502-8804
 携帯：000-0000-0000

明示板 (例)

【地質調査内容】

今回の調査では、下記の内容について実施します。

項目	内容
ボーリング調査	地質調査器具を持ち込み、地盤の状況や地下水の状況を測定します。



ボーリング調査機械(例)



防音シート囲い(例)



機関	連絡先・担当者
調査実施者	(株)福山コンサルタント 計画設計グループ TEL：082-502-8804
(調査再委託先)	<ul style="list-style-type: none"> ・調査責任者：田中、(副)梁瀬 ・調査担当者：藤白、山本、早川 日本地研(株) 山口支店 技術部 TEL：083-922-4016 ・再委託先担当者：平江、山本、岸良

【資料-2】 水文調査（流量観測）について

【流量観測の目的】

沢の流量を継時的に観測し、水量の状況を把握します。

【流量観測の作業期間】

平成31年3月18日以降、継続的な計測を予定しています。

【流量観測の位置】

図面に示した箇所です。

【流量観測にあたっての留意事項】

- 1) 調査作業員は、調査員であることが分かる「腕章」を着用し、「身分証明書」の携行を徹底します。
- 2) 車両には、調査関係車両と分かるよう右に示す「明示板」を掲示します。

【流量観測の内容】

今回の作業では、下記の内容について実施します。

水文調査中
基礎地盤コンサルタンツ(株)

腕章(例)

水文調査

基礎地盤コンサルタンツ(株)

明示板A3(車両側面)(例)

水文調査作業中

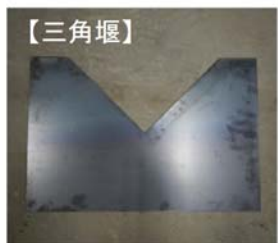
周辺で井戸、沢、湧水の水位、水量、水質の観測を行っています。
ご迷惑をおかけしますが、よろしくお願いたします。

発注者 国土交通省中国地方整備局山口河川国道事務所
計画課 連絡先: 0835-22-1785

受注者 基礎地盤コンサルタンツ(株) 中国支社
連絡先: 〇〇〇〇〇〇
担当者携帯: 〇〇〇〇〇〇

明示板A3(車内)(例)

項目	内容
自記流量観測	沢に流量計測機器を設置し流量の変化を計測します。



【三角堰】



【自記水位計】

自記流量観測機器(例)



自記流量観測(例)



位置図

室の木台団地

自記流量観測

機関	連絡先・担当者
調査実施者	基礎地盤コンサルタンツ(株)中国支社 TEL: 082-238-7227 調査責任者: 三浦、(副) 瀧岡 調査担当者: 熊倉、香川

【資料-3】 測量作業について

【測量の目的】

- 1) 室の木台団地北側斜面の地形測量を行います。
- 2) 各種測定の基準となる基準点・水準点の観測、設置を行います。



腕章 (例)

【測量の作業期間】

平成31年3月13日～平成31年5月下旬を予定しています。

【測量の範囲】

図面に示した箇所です。

【測量にあたっての留意事項】

- 1) 測量作業員は、調査員であることが分かる「腕章」を着用し、「身分証明書」の携行を徹底します。
- 2) 車両には、調査関係車両と分かるよう右に示す「明示板」を掲示します。

現地調査作業中

免注者：国土交通省 中国地方整備局 山口河川国道事務所

ご迷惑をおかけしております。誠に恐れ入りますが、車両の移動が必要な際は、下記までご連絡をお願い致します。

調査機関：株式会社 福山コンサルタント
 担当：〇〇
 会社：082-502-8804
 携帯：000-0000-0000

明示板A3 (例)

【測量の内容】

今回の測量では、下記の内容について実施します。

項目	内容
地形測量 (北側斜面)	測量機器等を用いて斜面の形状を測定します。
基準点・水準点測量 (団地市道上)	測量機器、GPS観測機械を使用して測定します。



測量機器による地形測量(例)



GPS観測機械による基準点測量(例)



機関	連絡先・担当者
測量実施者	(株)福山コンサルタント 計画設計グループ TEL：082-502-8804 ・調査責任者：田中、(副)梁瀬 ・調査担当者：小形、早川、佐藤、松本

【資料-4】 環境調査について

【環境調査の目的】

室の木台団地周辺の環境（騒音・振動・低周波音・大気質）の状況を測定します。

【環境調査の作業期間】

平成31年3月13日～平成31年6月下旬を予定しています。

※昼夜にわたって測定するため、夜間に作業を行う場合もあります。

【環境調査の範囲】

図面に示した箇所です。

【環境調査にあたっての留意事項】

- 1) 調査作業員は、調査員であることが分かる「腕章」を着用し、「身分証明書」の携行を徹底します。
- 2) 車両には、調査関係車両と分かるよう右に示す「明示版」を掲示します。
- 3) 夜間作業にあたっては、大きな話し声や物音を立てないように配慮します。

【環境調査の内容】

今回の調査では、下記の内容について実施します。



腕章 (例)



明示板 (例)

項目	内容
騒音・振動・低周波音調査	騒音計や振動計を設置して、周辺の騒音・振動・低周波音を測定します。
大気質調査	大気質測定専用の車両を設置して、周辺の大気質や風速などを測定します。



騒音・振動・低周波音調査 (点検中・例)



大気測定車の設置 (例)



機関	連絡先・担当者
調査実施者	(株)長大 社会環境3部 (広島支社) TEL: 082-545-6541 ・調査責任者: 中村 ・調査担当者: 政倉、安木、小野

【資料-5】 物理探査（微動アレイ探査）について

【微動アレイ探査の目的】

自然に発生している微振動の地中を伝わる速さを地震計で計測し、地盤の厚さや固さなどを把握します。

【微動アレイ探査の作業期間】

平成31年3月13日～平成31年3月下旬を予定しています。

【微動アレイ探査の範囲】

図面に示した箇所（赤線の公道上）で行います。

【微動アレイ探査にあたっての留意事項】

- 1) 調査作業員は、調査員であることが分かる「腕章」を着用し、「身分証明書」の携行を徹底します。
- 2) 車両には、調査関係車両と分かるよう右に示す「明示板」を掲示します。

【微動アレイ探査の内容】

今回の作業では、下記の内容について実施します。

地質調査中
基礎地盤コンサルタンツ(株)

腕章(例)

地質調査

基礎地盤コンサルタンツ(株)

明示板A3(車両側面)(例)

地質調査(微動アレイ探査)
作業中

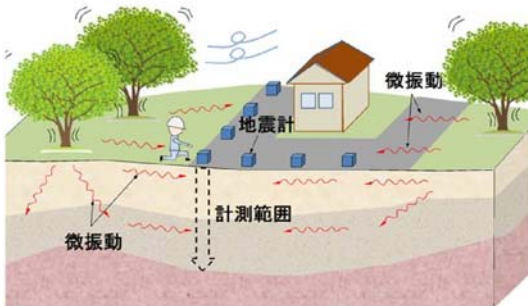
周辺で地質調査(微動アレイ探査)に伴う作業を行っています。
ご迷惑をおかけしますが、よろしくお願い致します。

発注者 国土交通省中国地方整備局山口河川国道事務所
計画課 連絡先:0835-22-1785

受注者 基礎地盤コンサルタンツ(株) 中国支社
連絡先:〇〇〇〇〇〇
担当者携帯:〇〇〇〇〇〇

明示板A3(車内)(例)

項目	内容
微動アレイ探査	地震計による微振動計測を行い地盤構造を把握します。



微動アレイ探査のイメージ



地震計の例(1台)



位置図

微動アレイ探査

機関	連絡先・担当者
調査実施者	基礎地盤コンサルタンツ(株)中国支社 TEL:082-238-7227 調査責任者:三浦、(副)瀧岡 調査担当者:吉川、佐々木、熊倉、香川