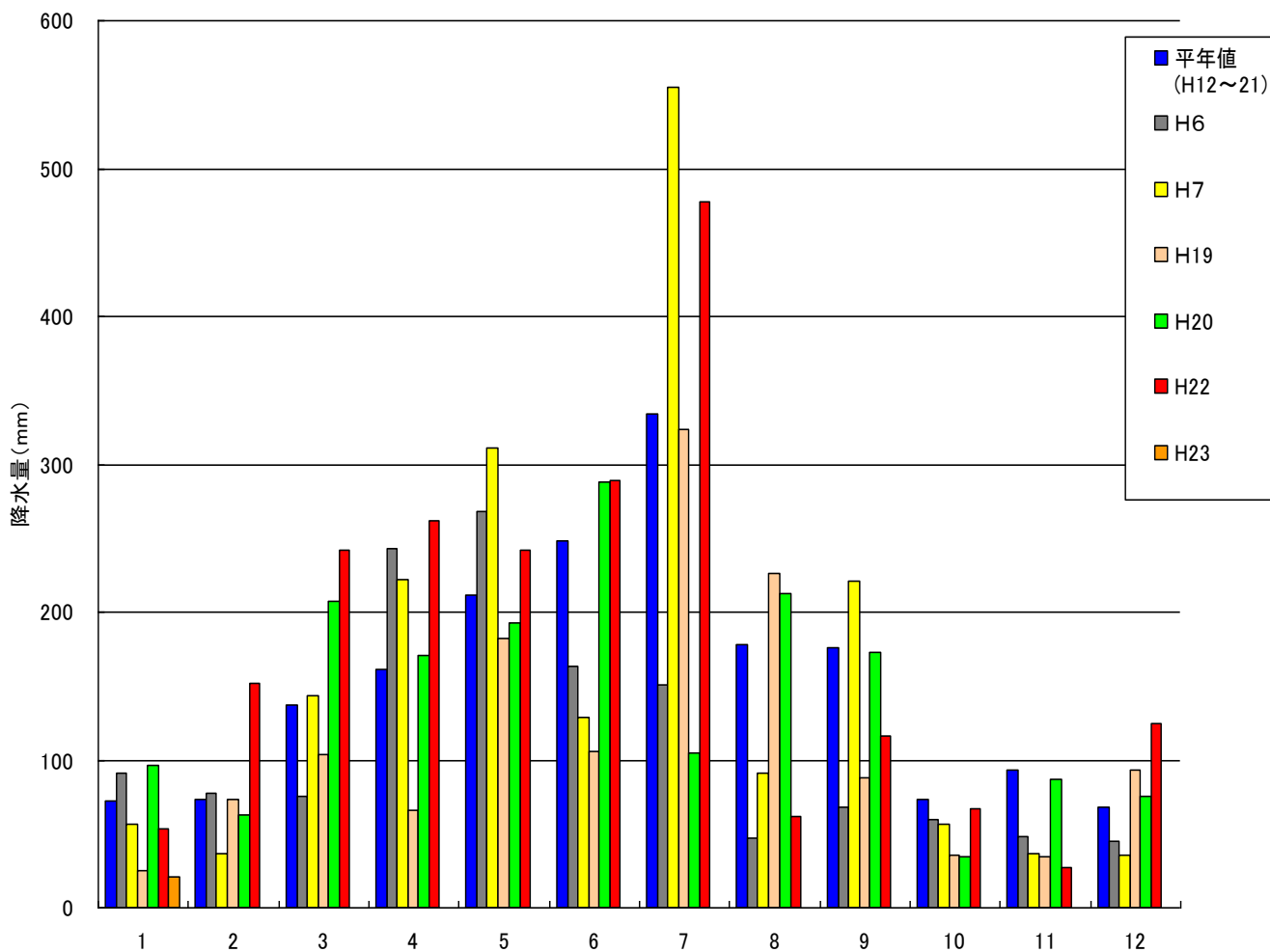


佐波川流域平均降水量



単位: mm

	1月	2月	3月	4月	5月	6月	7月	8月	9月	10月	11月	12月	合計
H 6	91	78	75	243	268	163	151	47	68	60	48	45	1,337
H 7	57	37	143	222	311	129	555	91	221	57	37	36	1,896
H19	25	73	104	65	182	106	323	226	87	35	34	93	1,355
H20	96	62	207	170	192	288	105	212	173	35	87	75	1,704
H22	54	152	242	262	242	289	478	62	116	67	27	125	2,112
H23	23												
平年値 (H12~21)	72	73	137	161	212	248	334	178	176	73	93	68	1,826

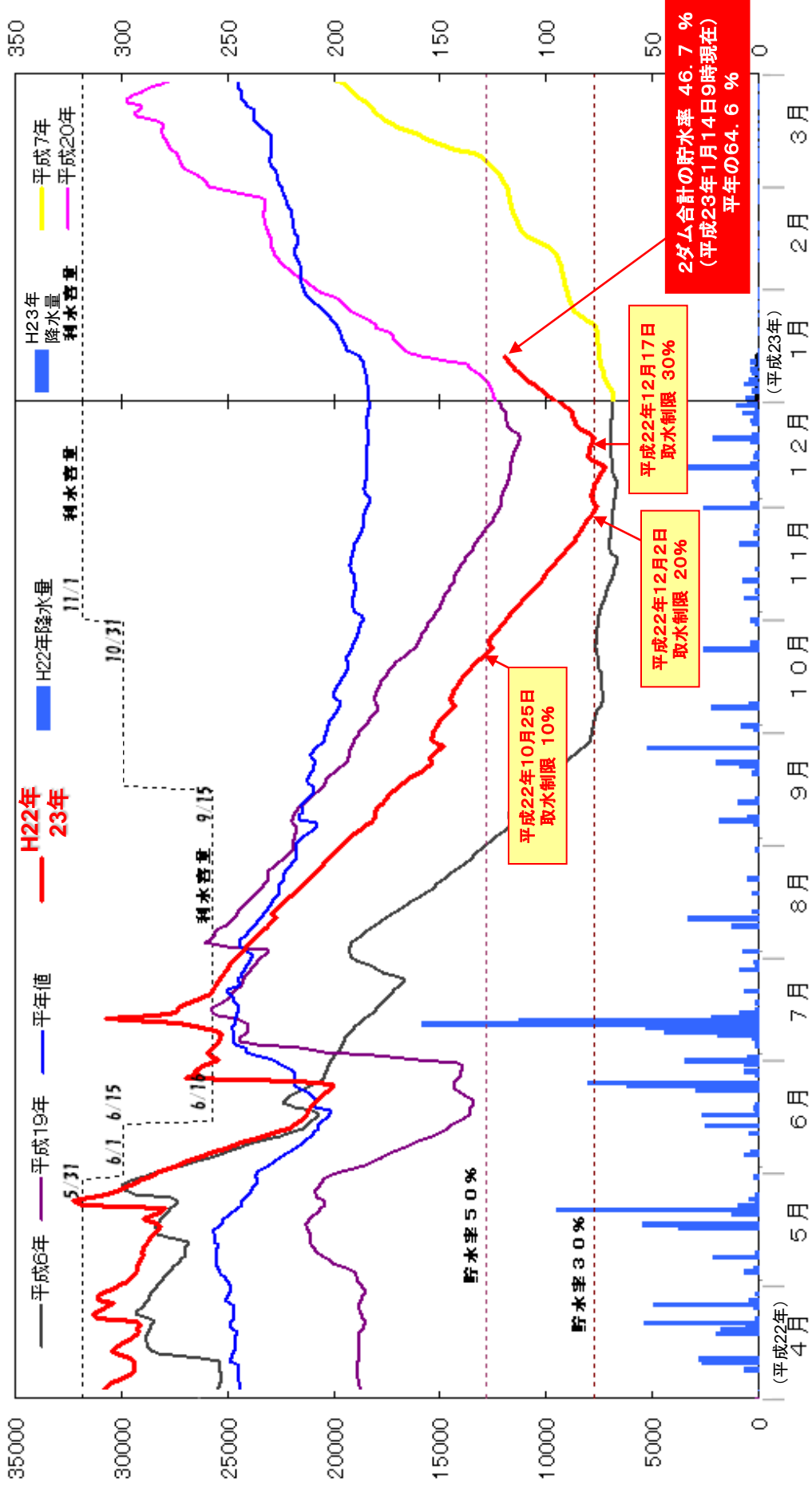
当年の平年比(%)	31.5	207.5	176.3	162.6	113.9	116.6	143.1	34.6	65.9	91.1	29.1	183.4	115.7
-----------	------	-------	-------	-------	-------	-------	-------	------	------	------	------	-------	-------

注1) 平成23年1月の降水量は、1月13日24時迄の降水量を示す。

注2) 当年の平年比は、1月についてはH23とし、それ以外の月はH22とする。

佐波川ダムと島地川ダムの合計貯水量

千m³



※降水量は、佐波川流域平均降水量
 ※貯水量平年値は、H12～H21の10ヶ年平均

※2ダム合計の貯水量の情報は、山口河川国道事務所のホームページに掲載しています。
<http://www.cgr.mlit.go.jp/yamaguchi/index.php>

九州北部地方（山口県を含む） 1か月予報

（1月8日から2月7日までの天候見通し）

平成23年1月7日
福岡管区気象台発表

<特に注意を要する事項>

前半は気温が低くなる見込みです。

<予想される向こう1か月の天候>

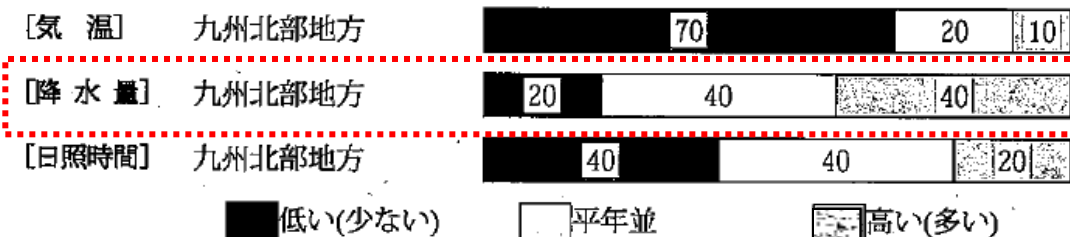
向こう1か月の出現の可能性が最も大きい天候と、特徴のある気温、降水量等の確率は以下のとおりです。

天気は、平年に比べて雨や雪の日が多いでしょう。

向こう1か月の平均気温は、低い確率が70%です。降水量は、平年並または多い確率ともに40%です。日照時間は、平年並または少ない確率ともに40%です。

週別の気温は、1週目は、低い確率が70%です。2週目は、低い確率が70%です。3～4週目は、平年並または低い確率ともに40%です。

<向こう1か月の気温、降水量、日照時間の各階級の確率（%）>



<気温経過の各階級の確率（%）>



<予報の対象期間>

1か月 : 1月 8日(土)～ 2月 7日(月)
 1週目 : 1月 8日(土)～ 1月14日(金)
 2週目 : 1月15日(土)～ 1月21日(金)
 3～4週目 : 1月22日(土)～ 2月 4日(金)

<次回発表予定等>

1か月予報：毎週金曜日 14時30分 次回は1月14日
 3か月予報：1月25日(火) 14時