



同時資料提供

山口県政記者クラブ
山口県政記者会
山口県政滝町クラブ
防府記者クラブ
防府市政クラブ
周南記者クラブ

お知らせ

平成25年 中国地方一級河川の水質現況について

～佐波川は良好な水質を保っています～

平成25年の河川水質調査結果

佐波川は平均水質のBOD値ランキングで、BOD値が0.6mg/lと中国地方の第2位(去年は第3位)になりました。【別紙表-1】

また、新橋地点のBOD値の経年変化を見ても良好な水質を保っています。【別紙図-1】

問い合わせ先

○国土交通省 中国地方整備局 山口河川国道事務所

副所長 ともざわ しんいち 友澤 晋一 (内線204)

(担当) 河川管理課長 さかき こうじ 阪木 浩二 (内線331)

電話：(0835)22-1785 (代表) FAX：(0835)22-6705

山口河川国道事務所ホームページアドレス

<http://www.cgr.mlit.go.jp/yamaguchi/>

平成25年の中国地方の一級河川における平均的な水質 (BOD値) の状況【表-1】

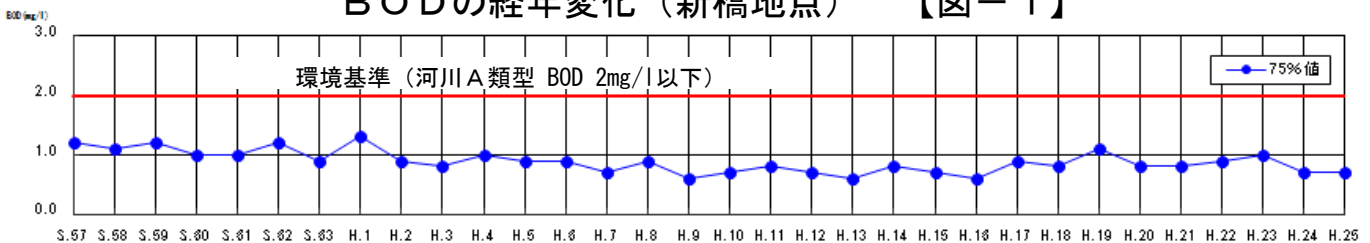
水系名	河川名	調査地点 の県名	BOD値 ランキング	BOD値 (mg/l)			
				平均値		75%値	
				H25	H24	H25	H24
千代川	千代川	鳥取	3	0.7	0.8	0.9	0.9
天神川	天神川	鳥取	2	0.6	0.6	0.6	0.6
天神川	小鴨川	鳥取	1	0.5	0.6	0.5	0.5
日野川	日野川	鳥取	3	0.7	0.7	0.6	0.8
日野川	法勝寺川	鳥取	5	0.9	0.8	0.9	1.0
斐伊川	斐伊川	島根	3	0.7	0.6	0.7	0.6
江の川	江の川	島根, 広島	4	0.8	0.8	0.8	1.0
高津川	高津川	島根	1	0.5	0.5	0.5	0.5
吉井川	吉井川	岡山	7	1.2	1.0	1.3	1.2
旭川	旭川	岡山	4	0.8	1.2	1.0	1.4
高梁川	高梁川	岡山	6	1.0	1.0	1.1	1.1
芦田川	芦田川	広島	8	1.8	1.5	2.2	1.7
太田川	太田川	広島	4	0.8	1.2	1.0	1.3
小瀬川	小瀬川	広島, 山口	6	1.0	1.1	1.1	1.3
佐波川	佐波川	山口	2	0.6	0.7	0.6	0.8

■平均的な水質 (BOD値)

各河川において調査した各地点のBOD値 (平均値・75%値) を平均した値です。

佐波川ではH25のBOD値平均値 (0.6mg/l) は、水質調査地点 (5地点) で毎月行っている調査の年平均値を算出し、その値をさらに5地点平均した値です。

BODの経年変化 (新橋地点) 【図-1】



■BOD値とは:

「生物化学的酸素要求量」: 溶存酸素存在のもとで水中の有機物を栄養源として好気性微生物が増殖・呼吸するときに消費される酸素量で、20℃5日間で消費される溶存酸素量 (mg/l) を標準とする。一般的に水質汚濁を示す代表的な指標で、水質関係の各種法令で規制項目として採用されている。値が小さいほど汚濁が少ない。

■75%値とは:

1年間に調査した全体的日データ (n個) を値の小さいものから順に並べ、0.75×n番目のデータ (0.75×n が整数でない場合には、端数を切り上げた整数番目の値をとります。) の値をいう。
例) 1ヶ月に1回、1年間に12回の調査をおこなった場合 12 × 0.75 = 9番目 の値

【水質調査結果】

◆水質調査地点一覧表（河川）

水系名	河川名	水域類型指定				No.	水質調査地点名	地点区分	感潮区間	調査地点地先名	BOD平均値 (mg/l)		BOD75%値 (mg/l)	
		指定年月日	機関	指定区間	類型						平成25年	平成24年	平成25年	平成24年
佐波川	佐波川	47.6.15	県	佐野堰より上流	A	96	堀	◎		山口県山口衣徳地大字堀字上清水	0.7	—	0.7	—
					A	97	漆尾	◎		山口県山口市徳地伊賀地	0.5	0.7	0.5	0.7
					A	98	真尾	◎		山口県防府市大字真尾字小池	0.6	—	0.6	—
					A	99	新橋	◎		山口県防府市新橋町新橋1010地先	0.6	0.7	0.7	0.7
					B	100	佐波川大橋	◎	○	山口県防府市植松	0.7	0.8	0.7	1.0

凡例 水域類型指定・類型 ◎ .. 環境基準地点

河川 A A	BOD	1.0ppm以下	河川 C	BOD	5.0ppm以下
河川 A	BOD	2.0ppm以下	河川 D	BOD	8.0ppm以下
河川 B	BOD	3.0ppm以下	河川 E	BOD	10.0ppm以下

◆水質調査地点一覧表（湖沼）

水系名	河川名	水域類型指定				No.	水質調査地点名	地点区分	感潮区間	調査地点地先名	COD平均値 (mg/l)		COD75%値 (mg/l)	
		指定年月日	機関	指定区間	類型						平成25年	平成24年	平成25年	平成24年
佐波川	島地川	63.4.5	県	高瀬湖	A	122	島地川ダム	◎		山口県周南市大字高瀬字青ヶ平291-5	3.1	2.8	3.1	3.0

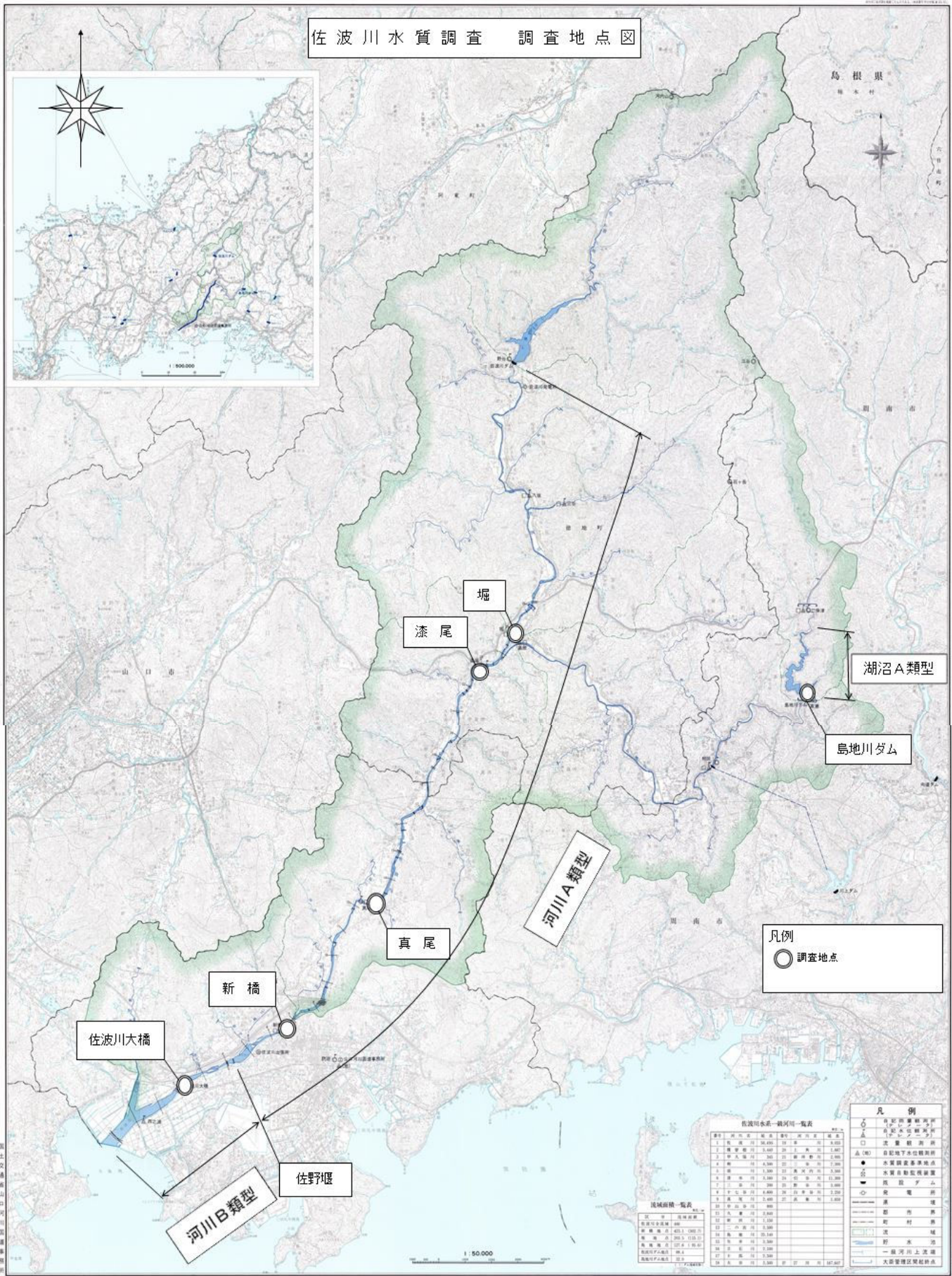
凡例 水域類型指定・類型 ◎ .. 環境基準地点

湖沼 A A	COD	1.0ppm以下
湖沼 A	COD	3.0ppm以下
湖沼 B	COD	5.0ppm以下
湖沼 C	COD	8.0ppm以下

■COD値とは:

水中の有機物質などが過マンガン酸カリウムによって化学的に酸化・分解される際に消費される酸素量のこと、数値が大きくなるほど汚濁していることを示す。湖沼や海域の水質汚濁の一般指標として用いられる。

佐波川水質調査 調査地点図



凡例
○ 調査地点

河川番号	河川名称	河川延長 (km)	流域面積 (km ²)	平均流量 (m ³ /s)
1	佐波川	10.5	1,000	10
2

河川番号	流域面積 (km ²)
1	1,000
2	...

○	調査地点
△	湖沼A類型
△	湖沼B類型
●	水質調査基準地点
○	水質自動監視装置
▲	既設ダム
○	発電所
—	橋
—	堰
—	貯水池
—	流路
—	一級河川上流部
—	大規模灌漑区界線

国土交通省国土院
河川部河川課
平成28年11月作成