



平成28年3月11日

お知らせ

資料提供先

県政記者クラブ
県政記者会
県政滝町記者クラブ

一般国道2号周南市呼坂地区の 自転車歩行車道整備事業が完成します！ ～小中学校の関係者と対策後の現場確認を行います～

■概要

山口県周南市呼坂地区にある当該整備区間は、勝間小学校および熊毛中学校の通学路に指定されていますが、歩道が狭く歩行者と自転車が錯綜し、危険な状況となっていました。

そこで、安全な歩行空間を確保するために、既設歩道の拡幅整備を平成26年度より行って参りました。

このたび、事業が概ね完成しましたので、勝間小学校、熊毛中学校の先生・生徒の皆さんのほか、地域住民の方、光警察署、周南市と合同で整備が完了した歩道の現地確認を行いますのでお知らせします。

- 点検箇所：一般国道2号 周南市呼坂地内
- 点検内容：通学路緊急合同点検の要対策箇所整備後の現地確認
- 開催日時：平成28年3月15日（火）16：30～17：00迄
- 集合場所：現地に集合して下さい。
※現地に駐車場はありません。熊毛総合支所や武道館の駐車場へ駐車願います。

■問合せ先

国土交通省 中国地方整備局 山口河川国道事務所

副所長（管理） 岡本 哲典

（担当）交通対策課長 丹後 浩一

電話番号（0835）22-1857（交通対策課直通）

■広報担当 計画課長 吉田 真人

山口河川国道事務所ホームページアドレス
<http://www.cgr.mlit.go.jp/yamaguchi/>

一般国道2号呼坂地区自転車歩行者道整備事業 概要

1. 事業の必要性及び概要

周南市呼坂地区に位置する当該箇所は、歩行者と自転車の利用が多く、近傍の勝間小学校及び熊毛中学校の通学路としても利用されていますが、狭小な歩道区間であり、朝夕の通学時間帯には、自転車と歩行者が同じ歩道空間を利用して錯綜しているため危険な状況となっていました。

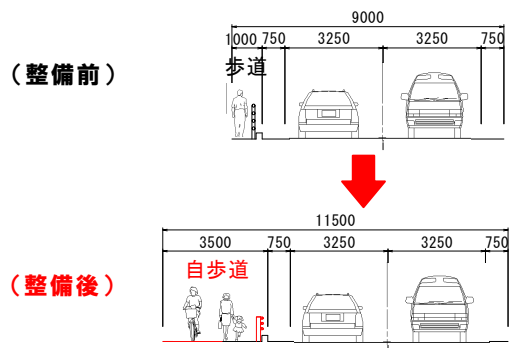
このため、自転車歩行者道の整備を行い、学童等の歩行者や自転車が安全・安心に通行できる歩行空間及び自転車走行空間を確保しました。

2. 事業箇所

山口県周南市呼坂



標準断面図 (Standard Cross-section Diagram)



写真①整備前



写真①整備後



計画平面図 (Plan View Diagram)

