



国土交通省中国地方整備局  
山口河川国道事務所

平成30年 7月 6日

お知らせ

同時資料提供

山口県政記者クラブ  
山口県政記者会  
山口県政滝町クラブ

## 一般国道2号(岩国市保木)における交通規制について

一般国道2号岩国市保木において河川護岸側の路面にひびわれが発生したため、7月6日8時50分より、片側交互通行を行いました。  
国道2号の通行にあたっては、現地の案内に従って通行ください。

### ■問い合わせ先

国土交通省中国地方整備局 山口河川国道事務所

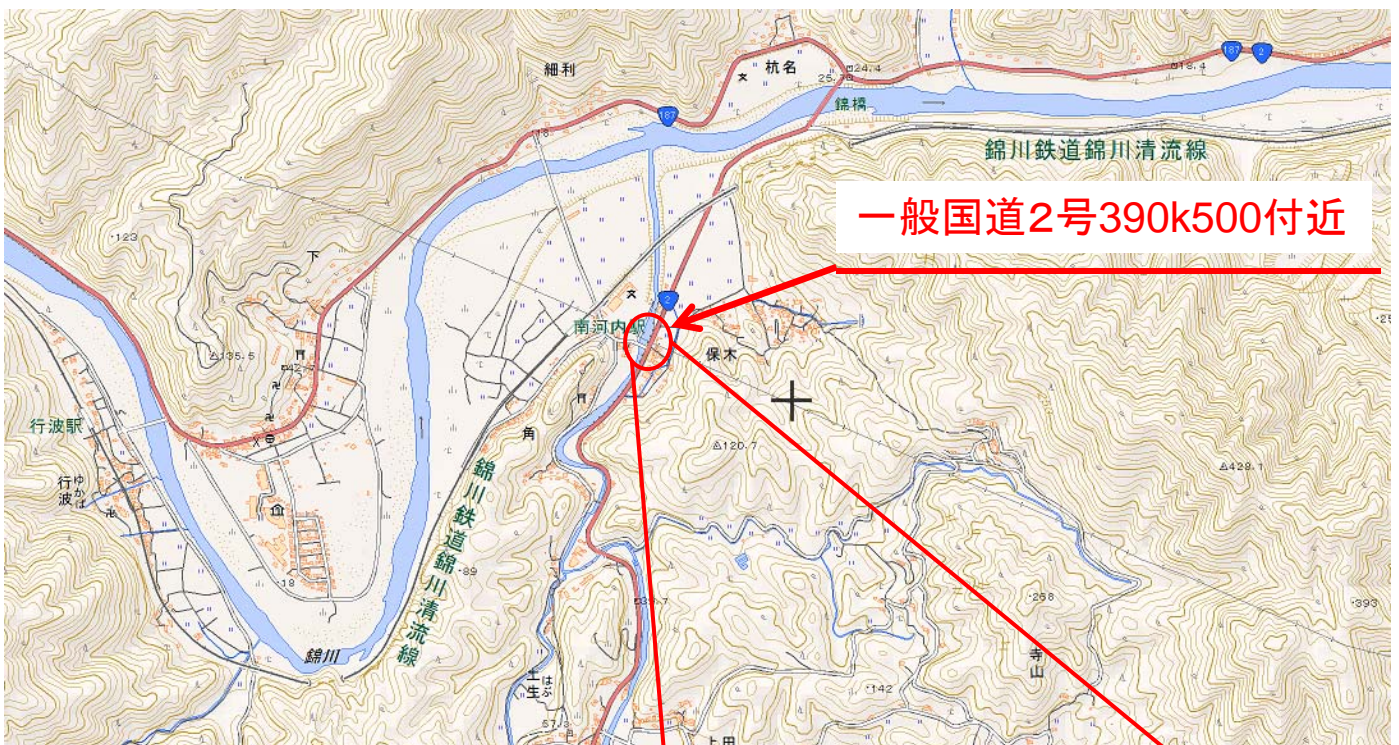
副所長 ひの よしひろ 樋野 義周

(担当) 道路管理第二課長 まえだ たかひろ 前田 孝弘

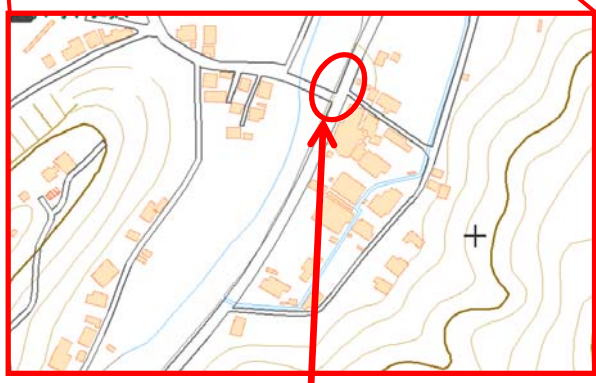
電話番号 (0835)22-1785(代表)

【広報担当】 計画課長 こだま そういちろう 児玉 総一郎

# 一般国道2号 岩国市保木(No.390k500付近)片側交互通行箇所



一般国道2号390k500付近



片側交互通行箇所