



国土交通省中国地方整備局
山口河川国道事務所

資料提供先

山口県政記者クラブ
山口県政記者会
山口県政滝町クラブ

令和3年8月豪雨に対して、これまでの 河川整備が効果を発揮しました。(佐波川)

速報版

～佐波川流域に甚大な被害を及ぼした平成21年7月豪雨にせまる洪水～

佐波川流域では、8月11日～15日において累計393.4mmの雨量を観測しました。これは1年間に降る降水量の約1/4に相当します。

また、中流域の漆尾^{うるしお}水位観測所では、**氾濫危険水位(4.00m)を超過**し、最高水位4.12mを記録しました。

佐波川では洪水被害の防止・軽減を目的に河道掘削等の河川整備を実施していましたが、**河川整備により洪水時の水位を下げる**ことにより**洪水被害を防止・軽減**することが出来ました。

また、今年完成40年を迎えた島地川ダムにおいても**洪水調節により下流地点の水位を下げ**、**ダムの整備効果を発揮**しました。



新橋地点の様子
(8/14 9:00)



島地川ダム洪水調節の様子 (8/15)

※数値等は速報値のため、今後の精査等により変更する場合があります。

【問い合わせ先】 国土交通省 中国地方整備局 山口河川国道事務所

副 所 長 (河川)

やまがた こういち
山形 浩一

【担 当】 河川管理課長

みつい しんすけ
光井 伸典

電話番号 (0835) 22-1890

【広報担当窓口】 計画課長

わた やすまさ
和田 康正

事業について詳しくはホームページをご覧ください。

<http://www.cgr.mlit.go.jp/yamaguchi/>



ツイッターにて最新情報などを配信しています。

https://twitter.com/mlit_yamaguchi



佐波川の日々の情報をツイッターで配信しています。

https://twitter.com/mlit_sabagawa



河川改修事業の効果(速報版) 佐波川水系佐波川

- 佐波川水系佐波川では、令和3年8月12日からの大雨により、佐波川流域の堀雨量観測所において8月12日3時～8月14日21時までの累計雨量が358.0mmに達し、漆尾水位観測所（山口県山口市）では、**氾濫危険水位4.00mを超過し、4.12mに達しました。**
- 佐波川では、令和2年度に実施した畑～上右田地区の**河道掘削（防災・減災、国土強靱化のための3か年緊急対策）**を実施したことにより、8k000地点（上右田地区）において、対策前に比べて**水位が約0.7m低下したと推定**されます。

位置図



漆尾水観測所出水状況



今回の洪水による河川流量(新橋地点約1,000m³/s)に対し、河道掘削により水位を約0.7m低下させ、水位上昇を緩和しました！！

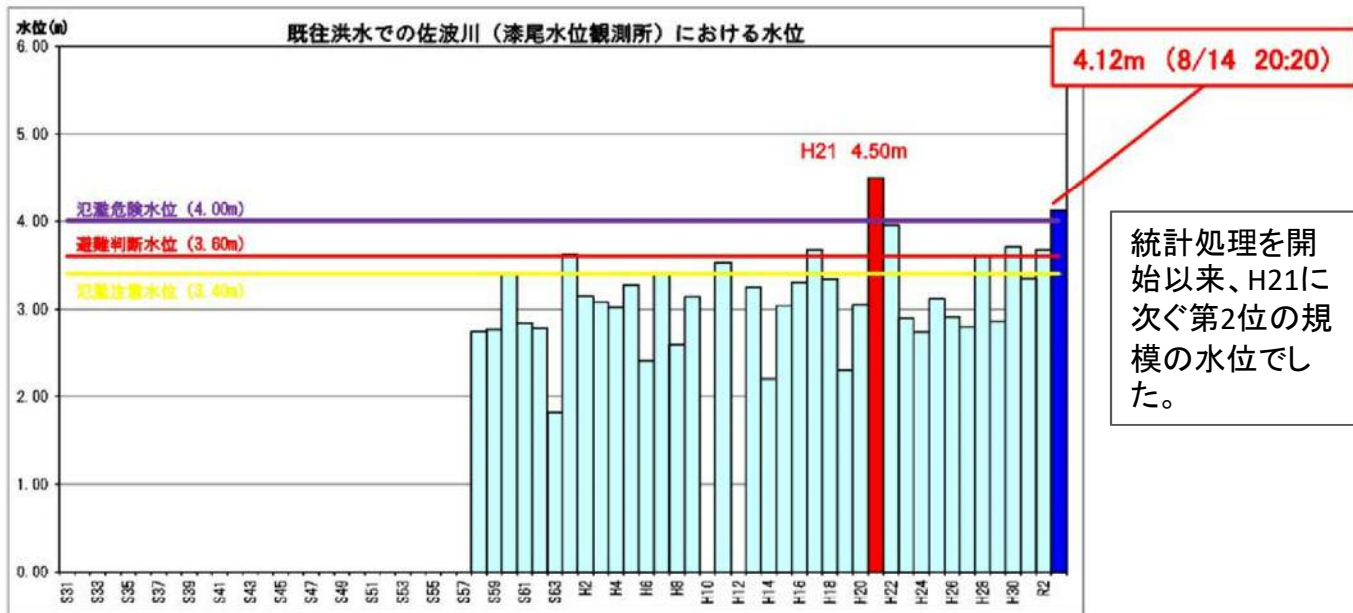
河川整備による水位低減効果



河川改修事業の効果(速報版) 佐波川水系佐波川

■ 既往洪水での佐波川(漆尾水観測所)における水位

- 今回の洪水は、佐波川流域に甚大な被害を及ぼした平成21年7月にせまる洪水でした。(漆尾地点水位 今回：4.12m 平成21年：4.5m)



■ 洪水時の佐波川の様子



令和3年8月14日6時30頃の防府総合用水堰地点の状況(河川流量約950m³/s)

河川改修事業の効果(速報版) 佐波川水系佐波川

■ 近年実施した河道掘削



掘削実施前(R2.5)



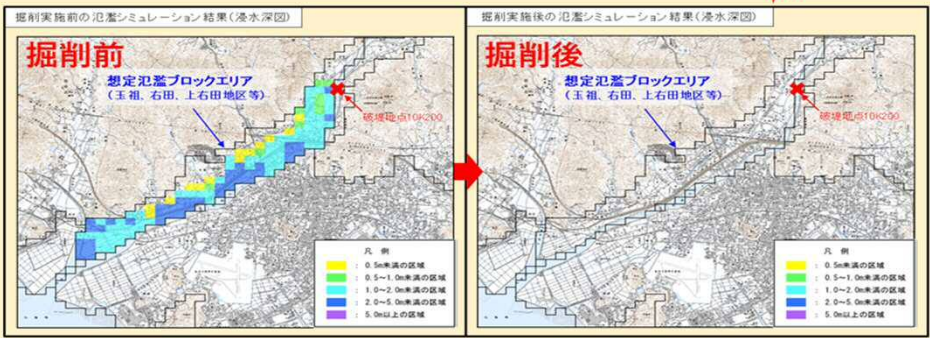
掘削実施後(R3.4)

このエリアでは約12,000m³の土砂を掘削しました

もし、河川からの氾濫が起これると・・・ (氾濫シミュレーション結果)

■ 河川整備計画目標流量 (S26.7洪水相当) に対し、河川からの氾濫が起これると右図のように広範囲に浸水の影響が想定されます。

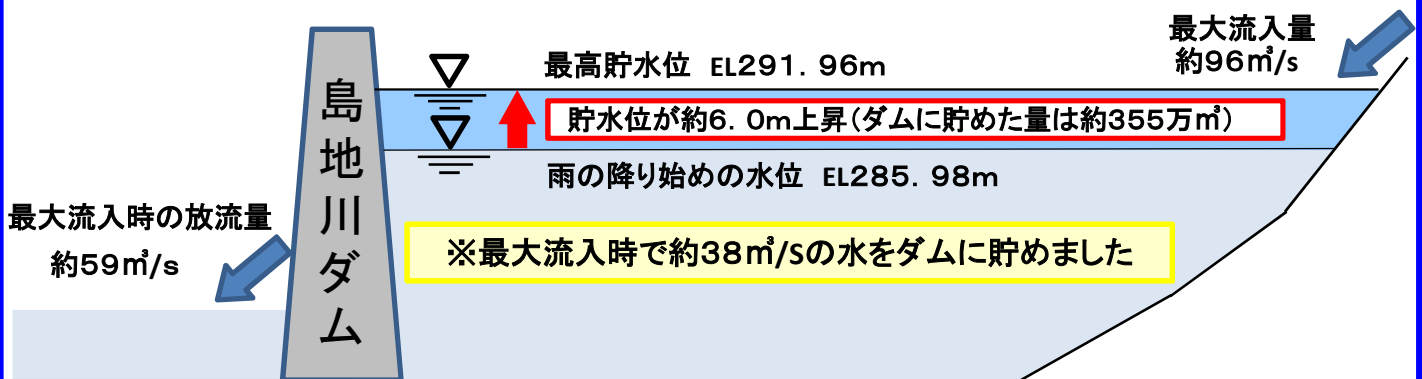
■ 今回、上右田地区等の河川内土砂掘削を行ったことにより、この想定氾濫ブロック内人口約7,500人、被害額約1,300億円、浸水面積約8.3km²の被害を軽減することができます。



本氾濫シミュレーション結果は河川整備計画目標流量 (S26.7洪水相当) に対し、令和3年4月までに掘削完了した河道条件のもと、10.2k右岸地点での破堤の有無を比較計算した図であり、実際の災害とは異なる場合があります。

島地川ダムによる洪水調節(山口県 島地川ダム)

- 令和3年8月14日の前線による雨により、島地川ダムで洪水調節を実施しました。
- 8月11日1時～14日23時までに島地川ダムの上流域に降った累計雨量は430.6ミリでした。
- 今回の雨による島地川ダムへの最大流入量は約96m³/sでした。
- 島地川ダムの洪水調節によってダム下流の和田小学校付近で水位を約30cm低減し、ダム下流河川の水位上昇を緩和する効果を発揮しました。
- 今回の雨による洪水調節で島地川ダム貯水池(高瀬湖)に貯めた量は、約355万m³(きららドーム 約5.5杯分の水)でした。 ※きららドームを65万m³として計算



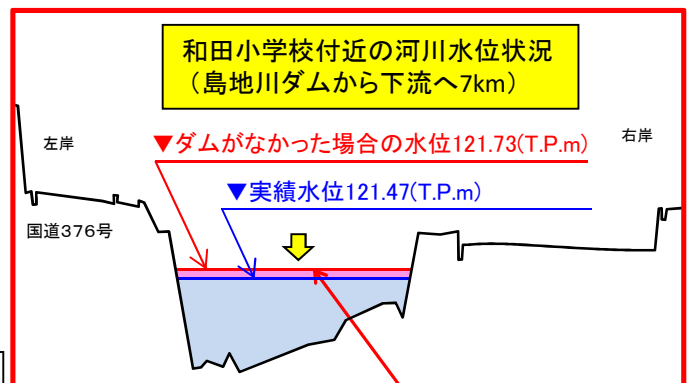
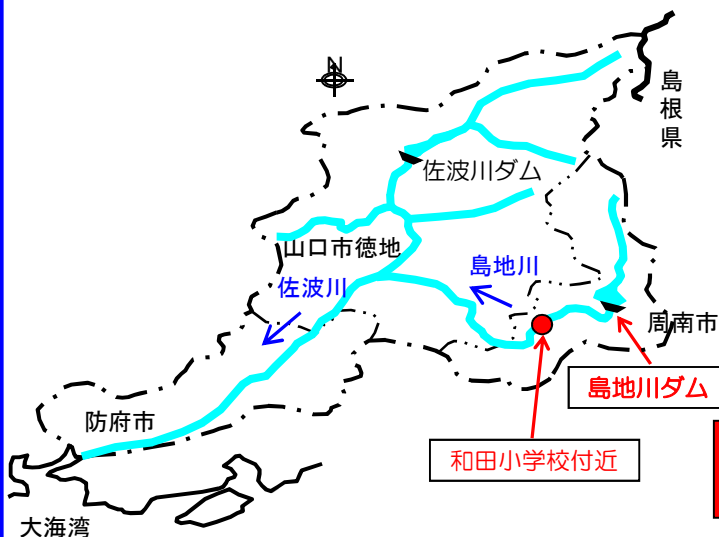
ダム貯水池の状況



平常時の河川ダム貯水位



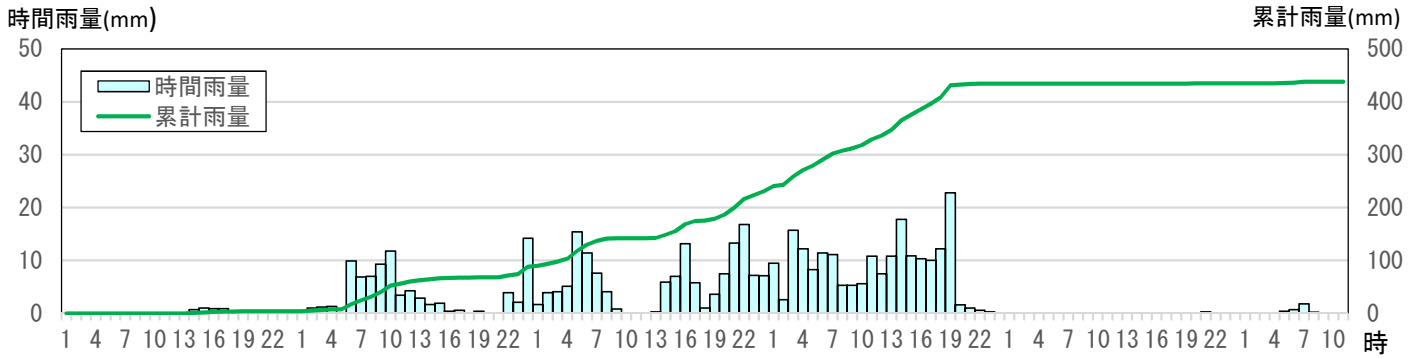
令和3年8月15日午前7時30頃の状況(放流量約50m³/s)



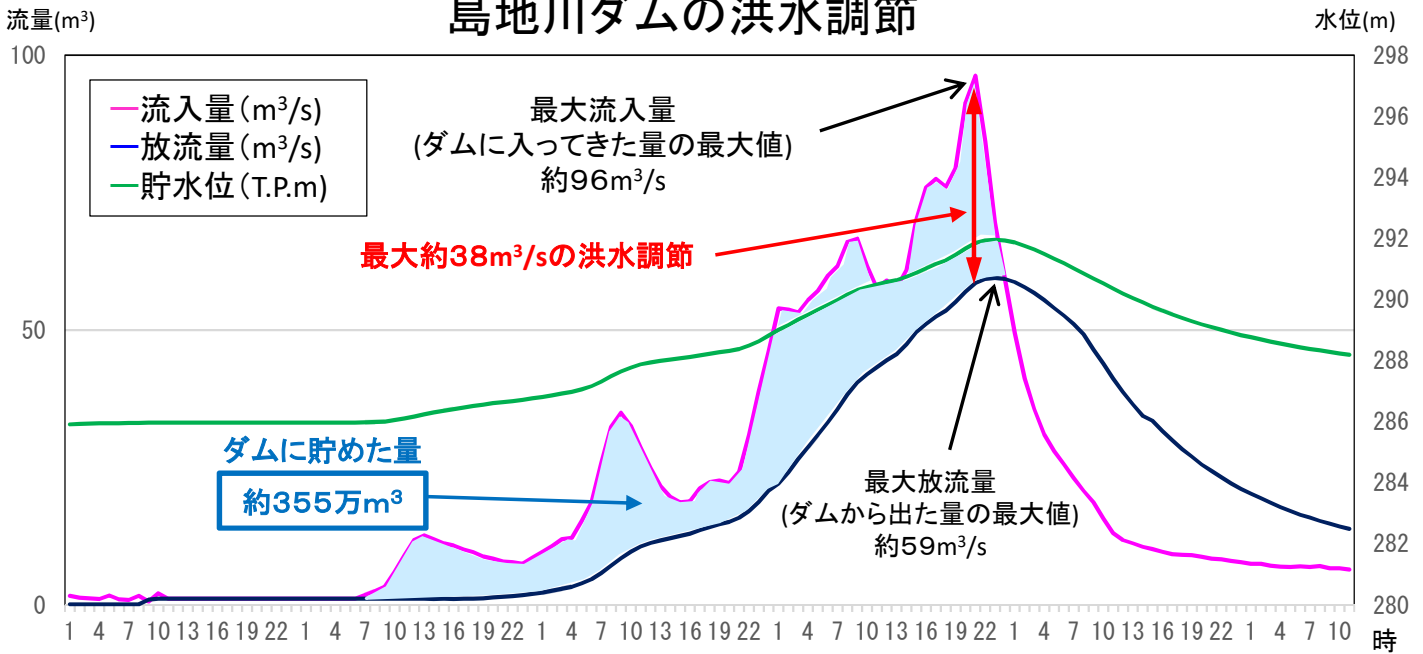
ダムの洪水調節により水位を約0.3m低下させ、水位上昇を緩和しました！！

※本資料の数値等は速報値であるため、今後の調査で変わる場合があります。

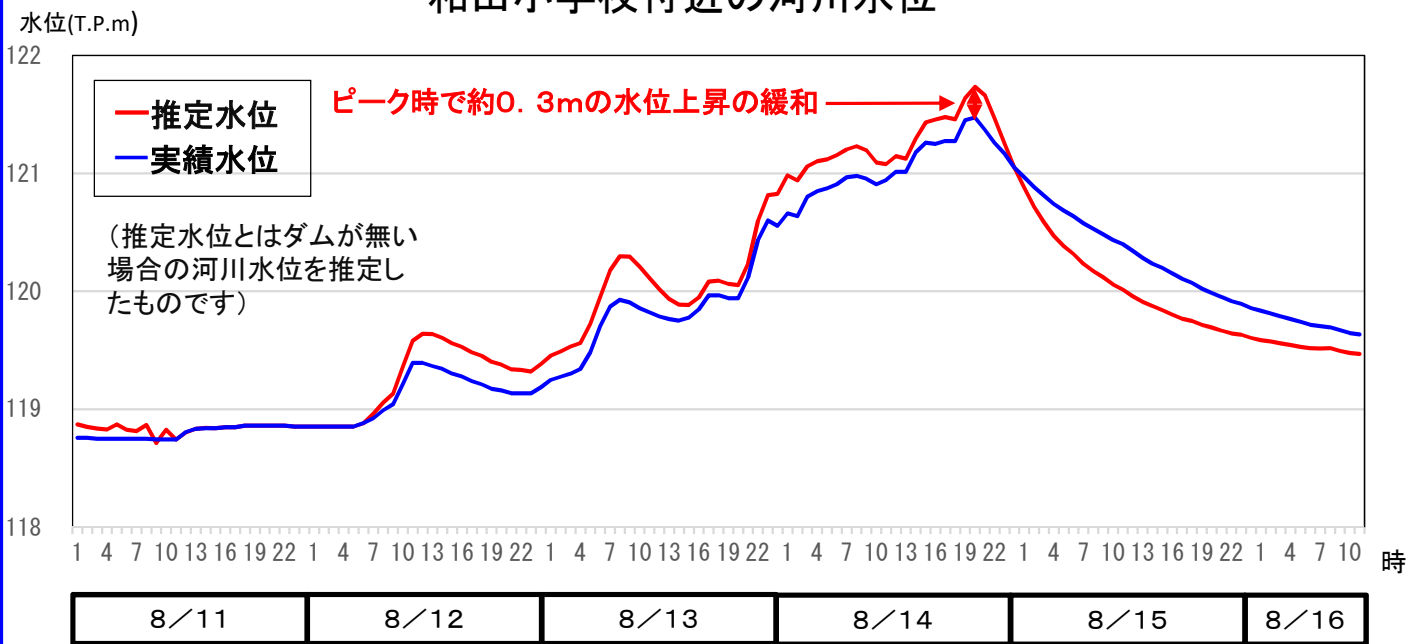
島地川ダム流域雨量



島地川ダムの洪水調節



和田小学校付近の河川水位



※本資料の数値等は速報値であるため、今後の調査で変わる場合があります。