

令和 6年 2月 16日



国土交通省中国地方整備局  
山口河川国道事務所

資料提供先

山口県政記者クラブ  
山口県政記者会  
山口県政滝町クラブ

お知らせ

## 佐波川渇水調整協議会を開催します ～今後の渇水対応(取水制限の解除)について協議します～

佐波川流域では令和5年8月以降少雨傾向であったため、佐波川ダム・島地川ダムの貯水量は減少を続け、11月7日に開催した「佐波川渇水調整協議会(第1回渇水調整会議)」の取り決めにに基づき、11月13日9時に第一次取水制限(上水・工水・農水各10%)を開始しました。

しかし、その後、1月下旬からの降雨・降雪によりダムの貯水量は徐々に回復し、2月16日9時現在の2ダム合計貯水率は79.1%となっています。

福岡管区气象台によると、今後の降水量は「平年並または高い見込み」と予測されており、今後水位が回復していくことが見込まれます。

以上より、2月20日(火)13時30分から山口河川国道事務所において佐波川渇水調整協議会(第2回渇水調整会議)を開催することとし、今後の渇水対応(取水制限解除)について関係機関と協議をおこないます。

### ■場 所

山口河川国道事務所 第二会議室

(会場の都合上Web会議で開催します。取材は可能ですので、ご希望の場合は下記問い合わせ先までご連絡ください。)

### ■日 時

令和6年2月20日(火) 13:30～

【問い合わせ先】 国土交通省 中国地方整備局 山口河川国道事務所

副 所 長 (河川)

さとう ひろし  
佐藤 寛

【担 当】 河川管理課長

せんだ ゆうじ  
千田 裕司

電話番号 (0835) 22-1890 [河川管理課直通]

事業について詳しくはホームページをご覧ください。

<http://www.egr.mlit.go.jp/yamaguchi/>



X(旧ツイッター)にて最新情報などを配信しています。

[https://twitter.com/mlit\\_yamaguchi](https://twitter.com/mlit_yamaguchi)



佐波川の日々の情報をX(旧ツイッター)で配信しています。

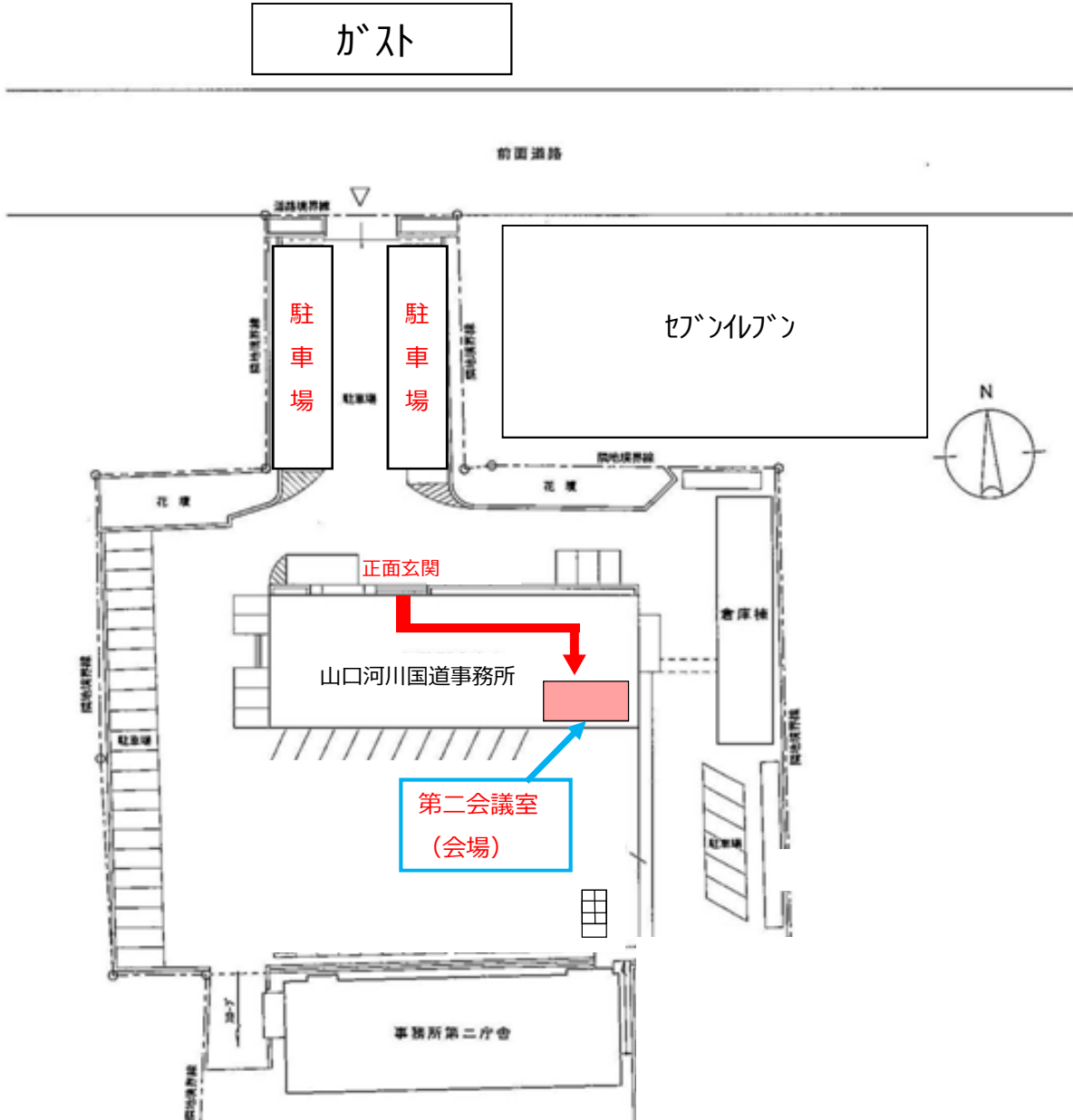
[https://twitter.com/mlit\\_sabagawa](https://twitter.com/mlit_sabagawa)



# 会場

：山口河川国道事務所（山口県防府市国衙1丁目10番20号）

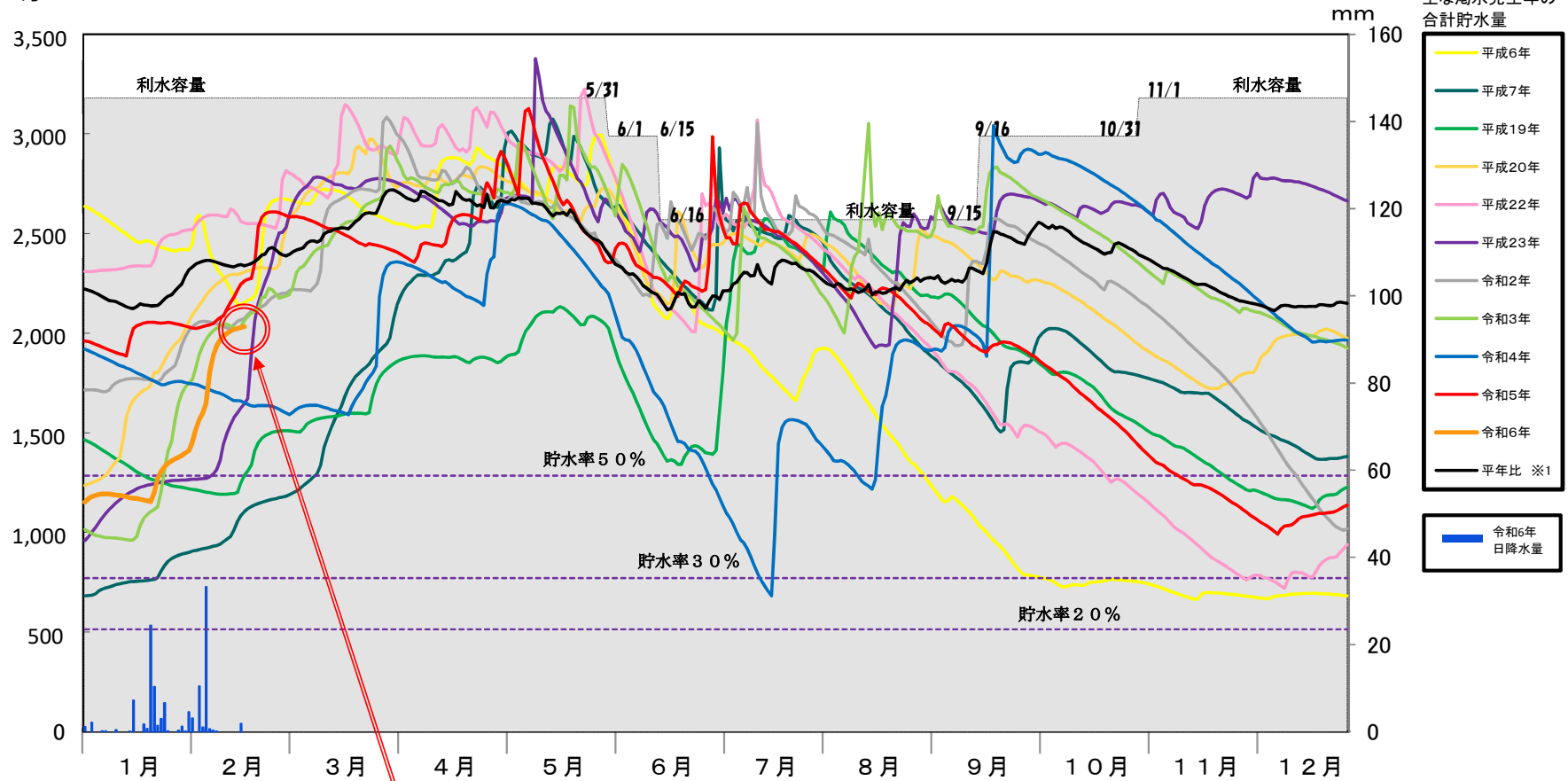
第二会議室



2ダム合計貯水量  
万<sup>3</sup>m

### 佐波川ダムと島地川ダムの合計貯水量と降水量

佐波川流域  
日降水量



**両ダム合計の貯水率 79.1%**  
**(令和6年2月16日9時現在速報値)**  
**平年比の87.8%**

※1 貯水量平年値は、平成26年から令和5年の10ヶ年平均  
※2 上記の降水量や貯水量の数値は速報値であり、以後変わる場合があります。

・佐波川の渇水対応の経過 (H18年以降)

水系名	関連施設名		会議開催	取水制限					被害状況	その他		
	施設名	河川名		実施状況(%)								
				制限	月日	上水	工水	農水				
佐波川	佐波川ダム(補助) 島地川ダム(直轄)	佐波川 島地川	H18 12/13: 佐波川渇水調整協議会(幹事会)									
			H19 1/10: 佐波川渇水調整協議会(委員会)									
			H19 2/19: 佐波川渇水調整協議会(委員会)	一次	H19.1.19 ~ H19.4.17	10	10	10	特になし	H18年 取水制限の実施日数は、89日間		
			H19 4/16: 佐波川渇水調整協議会(委員会)									
			H19 6/12: 佐波川渇水調整協議会(幹事会)									
			H19 6/18: 佐波川渇水調整協議会(委員会)									
			H19 10/25: 佐波川渇水調整協議会(幹事会)									
			H19 11/16: 佐波川渇水調整協議会(委員会)	一次	H19.11.27 9:00~	10	10	10	特になし	H19年 取水制限の実施日数は、87日		
			H19 12/12: 佐波川渇水調整協議会(幹事会)									
			H19 12/19: 佐波川渇水調整協議会(委員会)	二次	H19.12.20 9:00~	30	30	30	特になし			
			H20 1/23: 佐波川渇水調整協議会(委員会)	緩和	H19.1.24 9:00~	10	10	10	特になし			
			H20 2/20: 佐波川渇水調整協議会(委員会)	解除	H20.2.21 9:00							
			H21 10/7: 佐波川渇水調整協議会(幹事会)									
			H21 11/6: 佐波川渇水調整協議会(委員会)									
			H22 9/17: 佐波川渇水調整協議会(幹事会)									
			H22 9/27: 佐波川渇水調整協議会(委員会)	一次	H22.10.25 9:00~	10	10	10	特になし	H22年 取水制限の実施日数は、123日		
			H22 11/17: 佐波川渇水調整協議会(幹事会)	二次	H22.12.29 9:00~	20	20	20	特になし			
			H22 12/13: 佐波川渇水調整協議会(幹事会)									
			H22 12/16: 佐波川渇水調整協議会(委員会)	三次	H22.12.17 9:00~	30	30	30	特になし			
			H23 1/12: 佐波川渇水調整協議会(幹事会)	緩和	H23.1.17 9:00~	10	10	10	特になし			
H23 2/23: 佐波川渇水調整協議会(委員会)	解除	H23.2.24 9:00										
H29 6/22: 佐波川渇水調整協議会(幹事会)												
R2 1/9: 佐波川渇水調整協議会(幹事会)												
			R2 12/7: 佐波川渇水調整協議会(幹事会)									
			R2 12/15: 佐波川渇水調整協議会(委員会)	一次	R2.12.17 12:00~	10	10	10	特になし	以後の取水制限強化について方針を定め R2年 取水制限の実施日数は、56日間		
			R2 12/24: 佐波川渇水調整協議会(委員会)									
			R3 2/10: 佐波川渇水調整協議会(委員会)	解除	R3.2.10 15:00							
			R4 6/20: 佐波川渇水調整協議会(幹事会)									
			R4 6/23: 佐波川渇水調整協議会(委員会)	一次	R4.7.1 9:00~	10	10	10	特になし	R4年 取水制限の実施日数は、53日間		
			R4 7/11: 佐波川渇水調整協議会(幹事会)									
			R4 7/12: 佐波川渇水調整協議会(委員会)	二次	R4.7.16 9:00~	20	20	20	特になし			
			R4 7/19: 佐波川渇水調整協議会(幹事会)									
			R4 7/21: 佐波川渇水調整協議会(委員会)	緩和	R4.7.22 9:00~	10	10	10	特になし			
			R4 8/22: 佐波川渇水調整協議会(委員会)	解除	R4.8.22 18:00							
			R5 10/25: 佐波川渇水調整協議会(幹事会)									
			R5 11/7: 佐波川渇水調整協議会(委員会)	一次	R5.11.13 9:00~	10	10	10				