

# 令和3年度の佐波川出水状況について

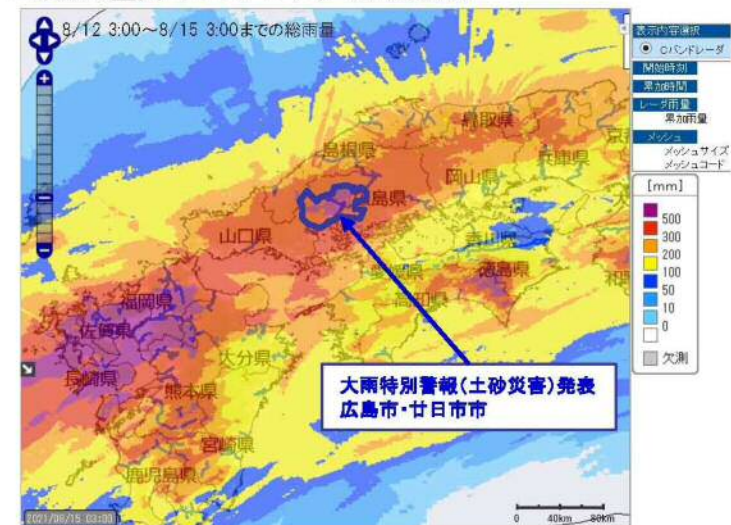
# 中国地方における気象概要

- 令和3年8月11日から前線の停滞により、湿った空気が流れ込み続けた影響で断続的に雨が降り続き、九州や中国地方をはじめとした西日本から東日本に至る広い範囲で大雨となった。
- 山口県内では東部を中心に激しい雨が降り、72時間の総雨量が400mmを超えるなど記録的な大雨となった。

■ 等雨量線図 【国土交通省作成】

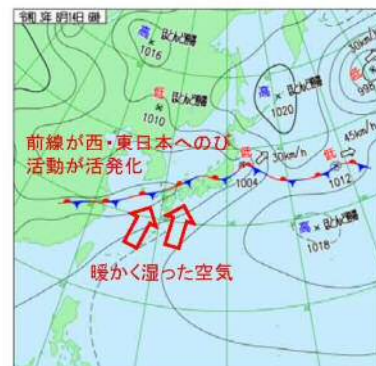


■ 累加雨量図 (Cバンドレーダ) 【国土交通省作成】

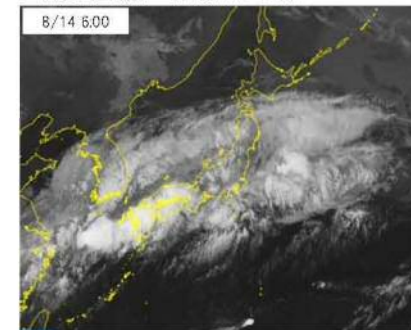


■ 実況天気図 【気象庁HPより】

8/14 6:00



■ 衛星画像 【気象庁HPより】

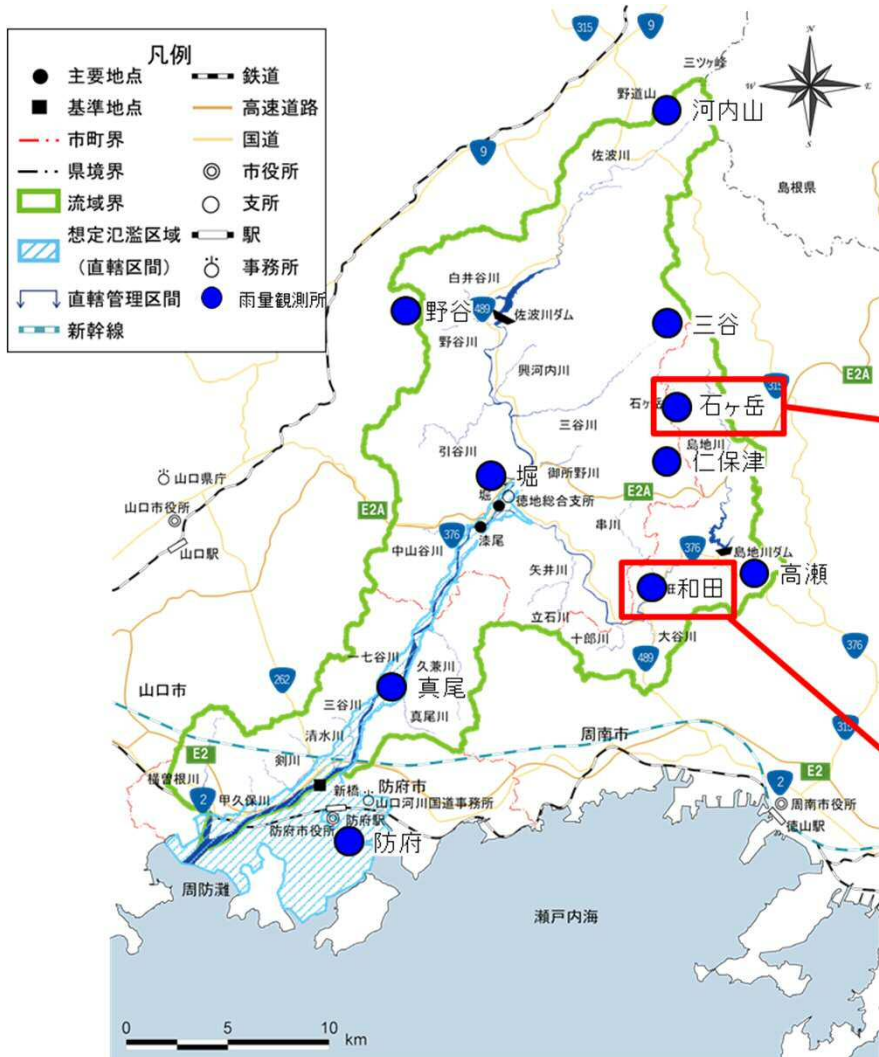


※数値等は速報値のため、今後の精査等により変更する場合があります。

出典: 令和3年8月11日から19日にかけての前線による大雨での河川の状況等 中国地方整備局管内の出水概況【第3報】

# 佐波川流域における降雨状況

- 佐波川流域内にある雨量観測所のうち、島地川上流にある石ヶ岳雨量観測所では時間雨量27mmを記録した。
- 島地川中流にある和田雨量観測所では5日間の総雨量が450mmを記録した。



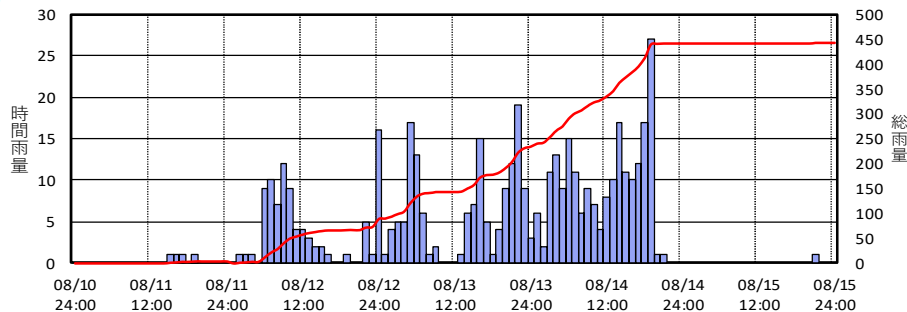
佐波川流域図

## ■雨量観測所ごとの日雨量、総雨量(mm)

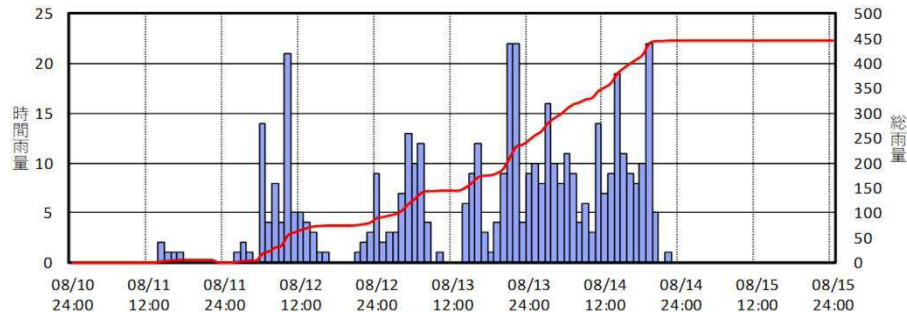
水系名	河川名	観測所名	日雨量					総雨量
			08/11	08/12	08/13	08/14	08/15	
佐波川	佐波川	河内山	2	54	88	205	3	352
佐波川	佐波川	野谷	5	77	121	191	0	394
佐波川	佐波川	石ヶ岳	4	89	145	207	1	446
佐波川	佐波川	堀	5	69	109	180	0	363
佐波川	佐波川	真尾	6	78	127	178	1	390
佐波川	佐波川	防府	6	84	122	174	0	386
佐波川	島地川	仁保津	4	84	143	208	0	439
佐波川	島地川	高瀬	5	75	158	184	0	422
佐波川	島地川	和田	5	89	156	200	0	450
佐波川	三谷川	三谷	3	81	121	196	1	402

H21年7月洪水時の総雨量(8日間) 和田:485mm(災害時気象速報より)

## ■石ヶ岳雨量観測所における時間雨量、総雨量(mm)



## ■和田雨量観測所における時間雨量、総雨量(mm)



# 佐波川の基準観測所における水位状況

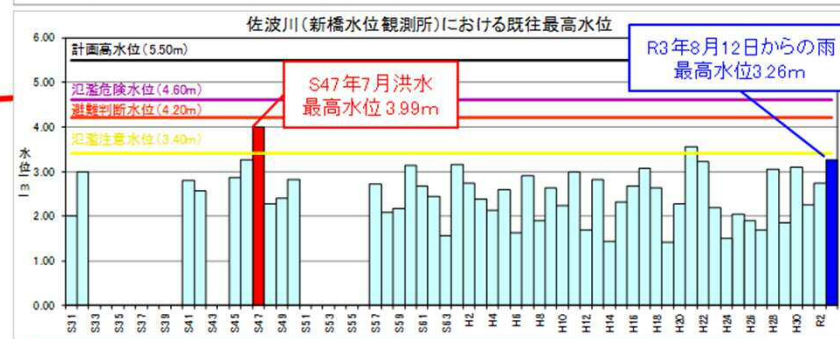
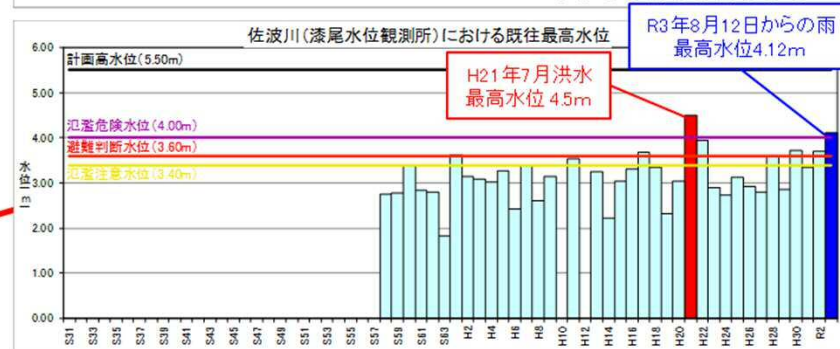
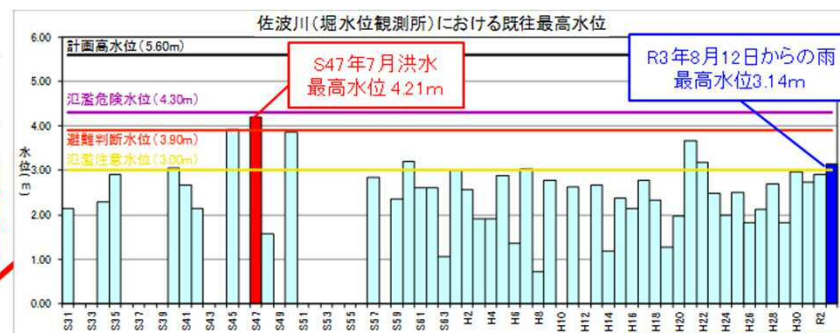
- 佐波川では、8月14日の20時20分に漆尾観測所で最高水位4.12mを記録し、氾濫危険水位を超過した。これは、平成21年7月洪水に次ぐ、観測史上2番目に高い水位となった。
- 堀観測所では氾濫注意水位を超過、新橋観測所では水防団待機水位を超過し、歴代でも上位に入る水位を記録した。

## ■ 佐波川の基準観測所における今回の出水による観測水位と既往最高水位(m)

観測所名	水防団待機水位(m)	氾濫注意水位(m)	避難判断水位(m)	氾濫危険水位(m)	計画高水位(m)	R3年8月12日からの雨		H21年7月洪水	
						日時	水位(m)	年月日	水位(m)
堀	2.00	3.00	3.90	4.30	5.60	8/14 19:50	3.14	H21.7.21	3.67
漆尾	2.30	3.40	3.60	4.00	5.50	8/14 20:20	4.12	H21.7.21	4.50
新橋	2.70	3.40	4.20	4.60	5.50	8/14 21:20	3.26	H21.7.21	3.56



佐波川流域図

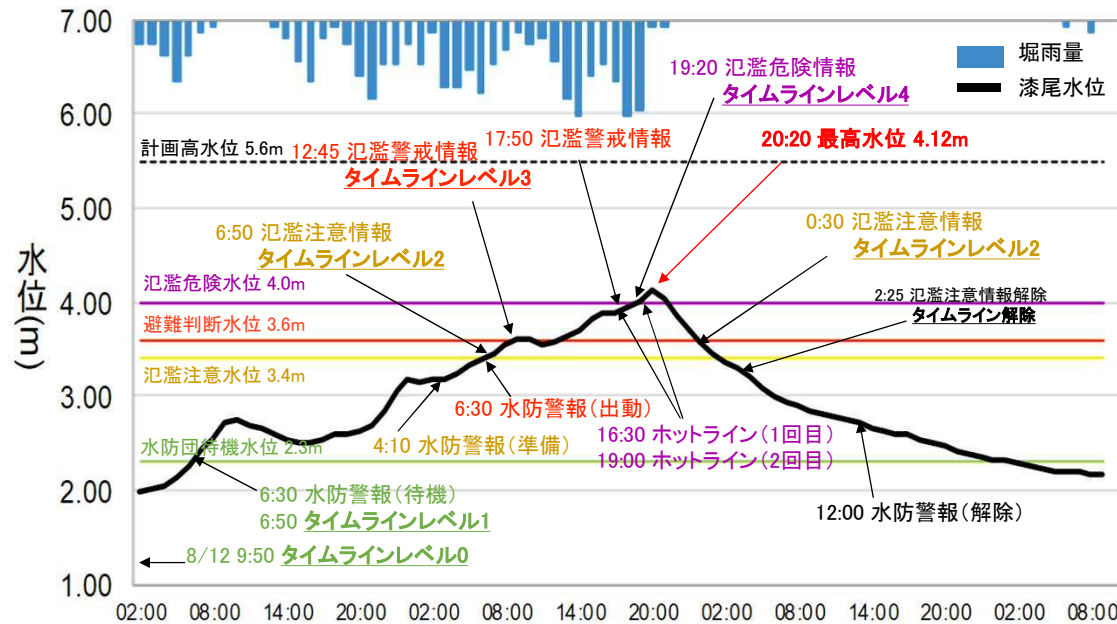


※数値等は速報値のため、今後の精査等により変更する場合があります。

# 出水対応状況

- 水位の上昇に伴い、各基準観測所の水位をもとに洪水予報及び水防警報を発表するとともに、山口市、防府市へのホットラインにより情報提供を行った。
- また、水位上昇に伴い佐波川水害タイムラインを発動し、タイムラインレベルのレベル移行と水害対応を行った。

漆尾観測所の水位と出水対応状況



日付	8/12	8/13	8/14	8/15	8/16
タイムラインレベル	0レベル	レベル1	レベル2 レベル3	レベル4 レベル2	解除

主要水位観測所における水位と出水対応一覧

日時	水位(m)			洪水予報	水防警報	ホットライン	タイムラインレベル	
	堀	漆尾	新橋					
8/12 9:50	1.12	1.97	0.75				レベル0	
8/13 6:30	1.27	2.34	1.07		待機(漆尾)		レベル1	
8/14	0:00	1.99	3.18	1.89				
	0:50	2.01	3.17	2.06		待機(堀)		
	2:00	1.99	3.18	2.16				
	4:00	2.04	3.24	2.22				
	4:10	2.05	3.29	2.22		準備(漆尾)		
	6:00	2.18	3.38	2.36				
	6:30	2.24	3.41	2.41		出動(漆尾)		
	6:50	2.29	3.43	2.43	氾濫注意情報			レベル2
	8:00	2.45	3.54	2.52				
	10:00	2.58	3.60	2.64				
	12:00	2.59	3.59	2.64				
	12:45	2.60	3.64	2.62	氾濫警戒情報			レベル3
13:50	2.65	3.68	2.73		待機(新橋)			
14:00	2.66	3.69	2.75					
16:00	2.84	3.89	2.93					
16:30	2.87	3.92	2.97		準備(堀)	氾濫危険水位超過の恐れ		
17:50	2.95	3.94	3.06	氾濫警戒情報				
18:00	2.97	3.95	3.06					
19:00	3.08	4.01	3.16			氾濫危険水位超過		
19:20	3.11	4.10	3.18	氾濫危険情報			レベル4	
19:30	3.11	4.07	3.19		出動(堀)			
20:00	3.12	4.12	3.23					
22:00	2.90	3.86	3.21					
8/15	0:00	2.66	3.59	2.90				
	0:30	2.61	3.51	2.84	氾濫注意情報		レベル2	
	2:00	2.48	3.35	2.63		解除(新橋)		
	2:25	2.46	3.35	2.58	氾濫注意情報解除			解除
	8:50	1.96	2.89	1.99		解除(堀)		
	12:00	1.83	2.76	1.83		解除(漆尾)		

凡例

- 水防団待機水位超過
- 氾濫注意水位超過
- 避難判断水位超過
- 氾濫危険水位超過