

令和 4年 7月15日



国土交通省中国地方整備局  
山口河川国道事務所

資料提供先

山口県政記者クラブ  
山口県政記者会  
山口県政滝町クラブ

お知らせ

## 佐波川 第二次取水制限開始

～ダム貯水率が一段と低下したことから、節水率を20%に引き上げます～

佐波川流域では5月以降、降水量が少ない状況が続いており、佐波川ダム・島地川ダム(以下、「2ダム」)の貯水量は減少を続けています。

2ダム合計の貯水率が本日9時に30%を下回ったため、7月12日(火)に開催した「佐波川渇水調整協議会」での取り決めにに基づき、明日7月16日(土)9時から 上水、工水、農水の節水率を各20%に引き上げる第二次取水制限を開始します。

なお、今後も引き続き降水量が少ない状況が続く場合には、2ダムの貯水率が更に低下し、20%を下回ることも予想されます。

その場合には、上水、工水、農水の節水率を各30%に引き上げる第三次取水制限を開始する予定です。

第三次取水制限を開始することになりましたら、改めてお知らせ致します。

【問い合わせ先】 国土交通省 中国地方整備局 山口河川国道事務所

副 所 長 (河川)

やまがた こういち  
山形 浩一

【担 当】 河川管理課長

せんだ ゆうじ  
千田 裕司

電話番号 (0835) 22-1890 [河川管理課直通]

【広報担当窓口】 計画課長

わた やすまさ  
和田 康正

事業について詳しくはホームページをご覧ください。

<http://www.eqr.mlit.go.jp/yamaguchi/>



ツイッターにて最新情報などを配信しています。

[https://twitter.com/mlit\\_yamaguchi](https://twitter.com/mlit_yamaguchi)



佐波川の日々の情報をツイッターで配信しています。

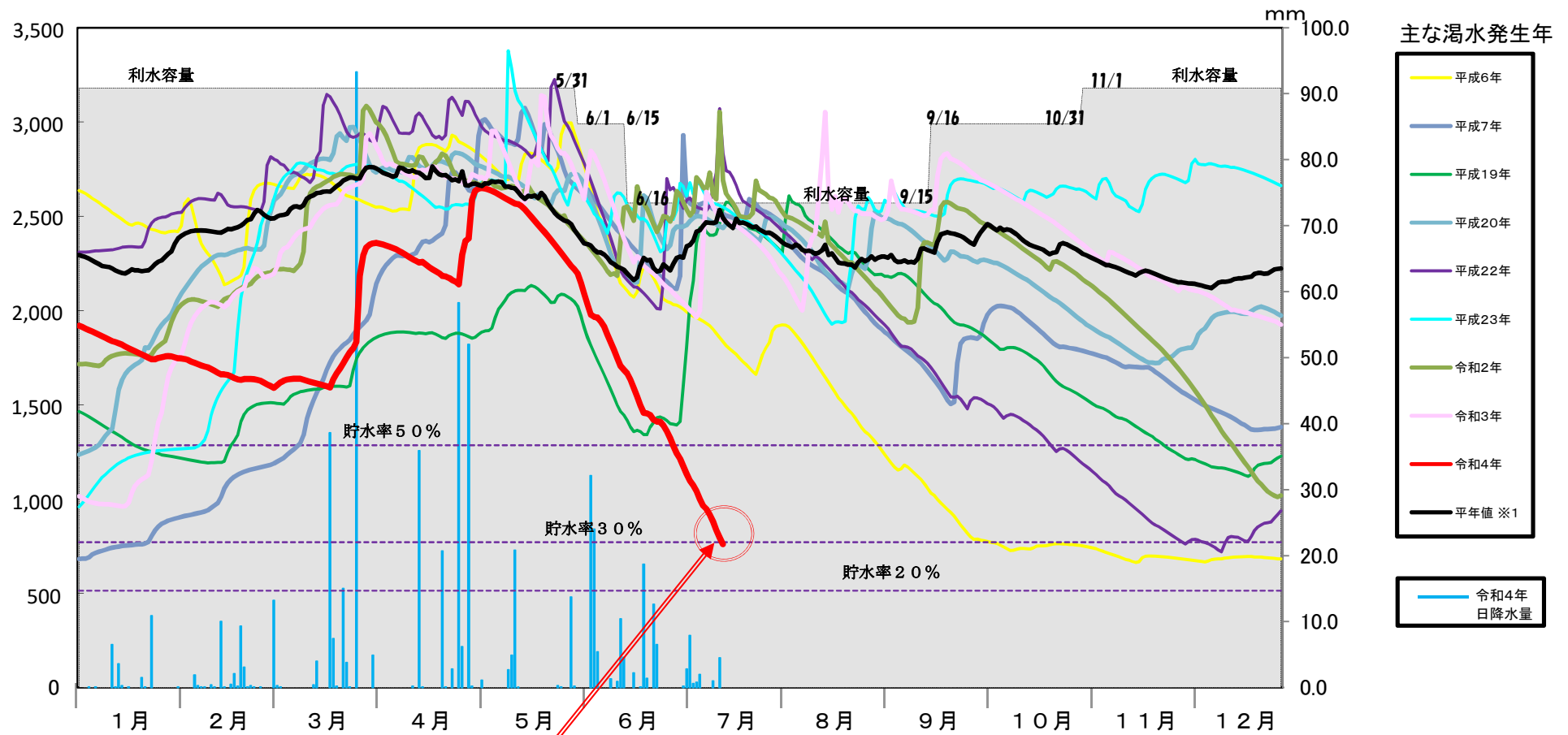
[https://twitter.com/mlit\\_sabagawa](https://twitter.com/mlit_sabagawa)



2ダム合計貯水量  
万<sup>3</sup>m

### 佐波川ダムと島地川ダムの合計貯水量と降水量

佐波川流域  
日降水量  
mm



**両ダム合計の貯水率 29.6%**  
(令和4年7月15日9時現在速報値)  
(平年の30.5%)

・ 7/15 9時時点では佐波川流域の7月に入ってから降水量は24.9mmで、7月における過去10年間平均の約7.2%

※1 貯水量平年値は、H24～R3の10カ年平均

※2 上記の降水量や貯水量の数値は速報値であり、以後変わる場合があります。