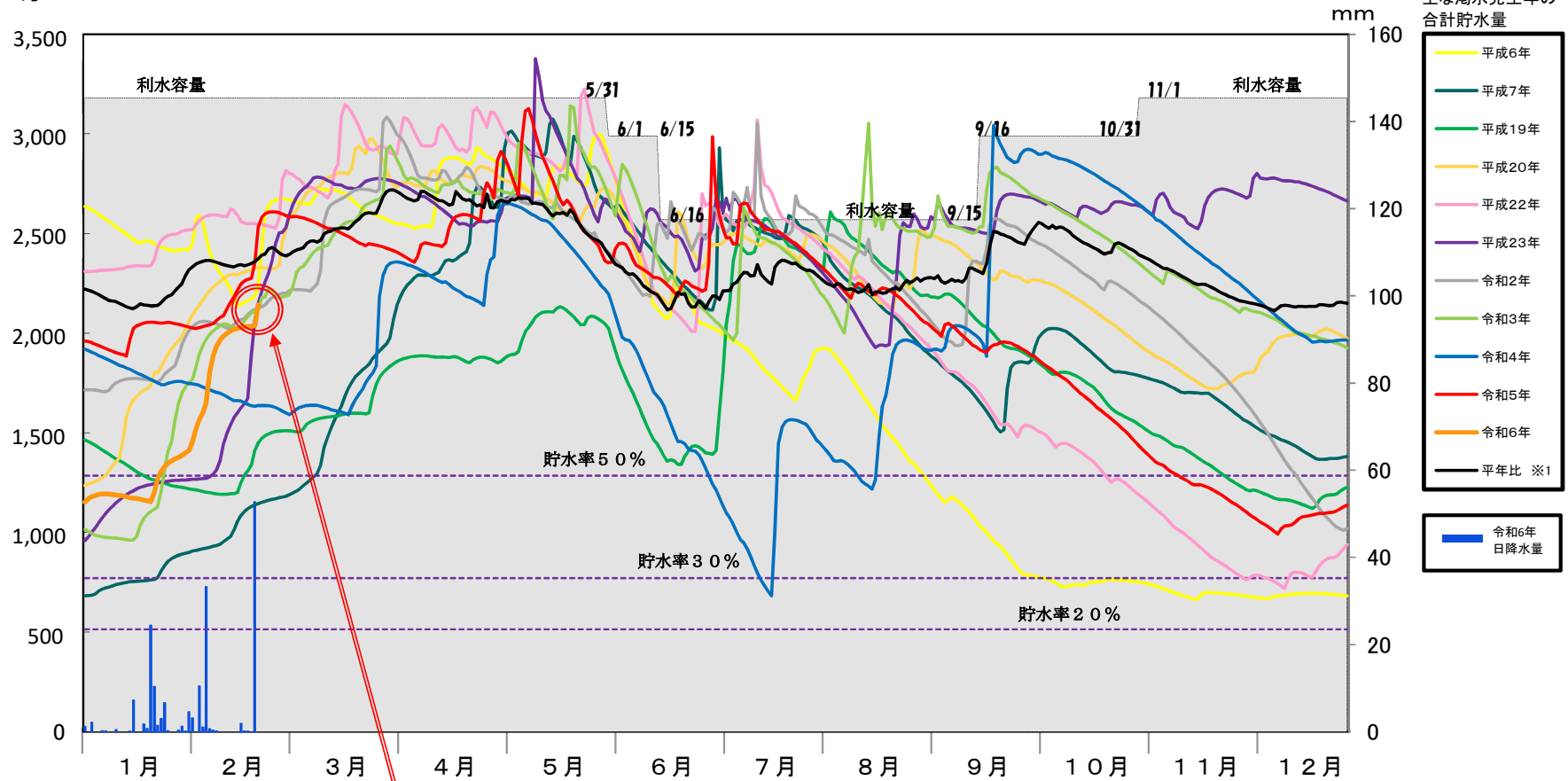


2ダム合計貯水量
万³m

佐波川ダムと島地川ダムの合計貯水量と降水量

佐波川流域
日降水量



両ダム合計の貯水率 83.4%
(令和6年2月20日9時現在速報値)
平年比の90.4%

※1 貯水量平年値は、平成26年から令和5年の10ヶ年平均
※2 上記の降水量や貯水量の数値は速報値であり、以後変わる場合があります。