

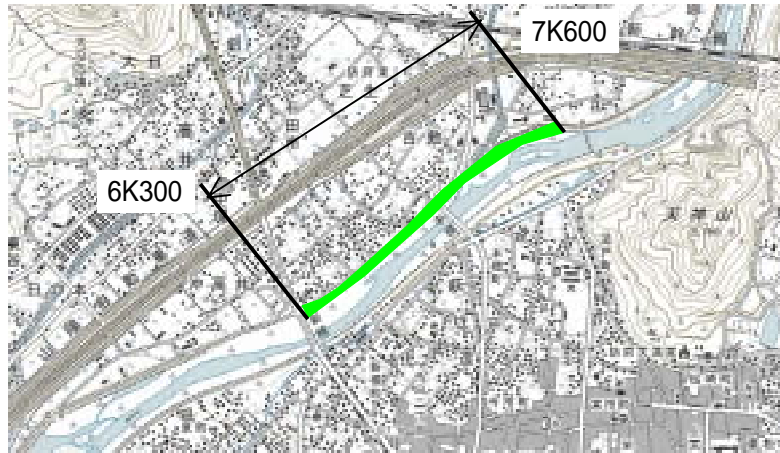


「点検箇所の紹介シート」



地方整備局名	中国地方整備局	事務所名	山口河川国道事務所
水系名	佐波川水系	河川名	佐波川
箇所名	ホテルの広場	所在地	山口県防府市新橋上流
施設管理者	国土交通省	面積	3.7ha
区間延長	1.3km	K P・左右岸	河口より6.3～7.6km・右岸
主なアクセス方法	J R防府駅から車で5分 国道2号沖高井交差点より車で2分		

位置図



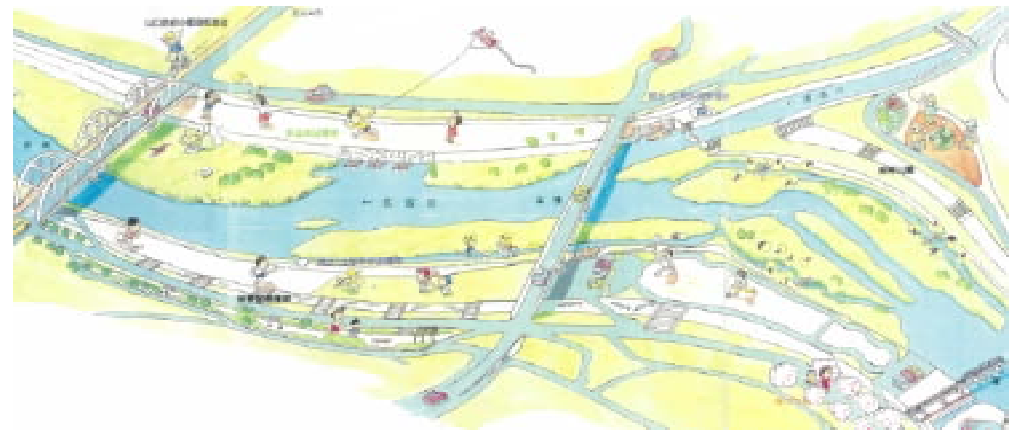
多自然型護岸



親水施設



親水施設



主な利用状況

駐車場や親水護岸が整備されているため、**水遊び**や**散歩**などでの河川利用が多い。
六月には鮎漁が解禁となり、本橋付近では**釣り**人の姿もみられる。

管理の状況

管理主体：国土交通省
管理状況：年2回の草刈、年1回の佐波川一斉清掃(本年は7/2)を実施



駐車場



水辺を楽しむ子供たち



釣りを楽しむ人々



[親水マップに戻る](#)

[川の通信簿](#)