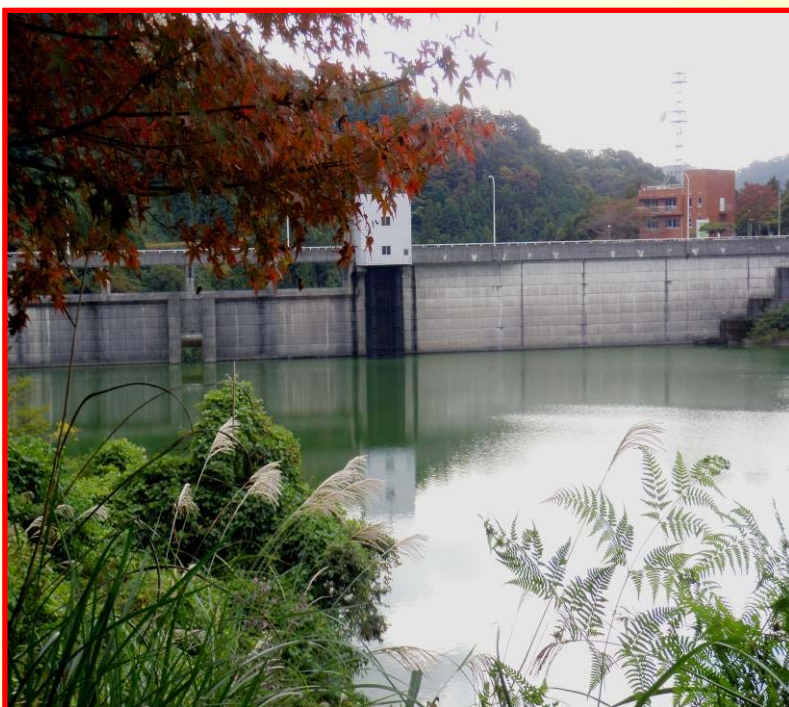


島地川ダム

高瀬湖だより



高瀬湖周辺の秋模様！



高瀬湖だよりに関する 問い合わせ先

発行者／国土交通省 中国地方整備局
山口河川国道事務所
島地川ダム管理支所
住所／〒746-0101
山口県周南市大字高瀬257
TEL(0834)67-2878
FAX(0834)67-2427

○ホームページ(山口河川国道事務所)
<http://www.cgr.mlit.go.jp/yamaguchi/>

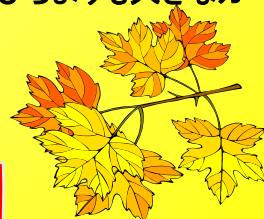


高瀬湖周辺も秋の訪れとともにモミジは少しずつ紅葉し始め、アケビや栗なども実をつけ、ススキの穂が風にそよんでいます。

散策するには心地良い季候なので、コオロギなどの虫の音を聞きながら、渡り鳥のオシドリなどの野鳥観察をしたり、秋の七草を探して見てはいかがでしょうか？

また、この時期はダム湖を海と見立てたサツキマス等が産卵のために島地川を遡上する時期です。高瀬湖上流の新平ヶ原公園付近では、タイミングが遇えば遡上するマスを見ることが出来ます。その他にも、公園内では葉っぱが大人の手のひらよりも大きなカエデ(アメリカフウ)なども見れますよ。

紅葉の高瀬湖クリーンウォーク
11月19日(土)開催【詳細は裏面で】



大気はせいのから地域活動まで



あの頃 ワシは若かった…の巻

10月16日(日)、和田公民館周辺で、第29回和田総合まつりがあつたんぢや。

今年の目玉イベントはなんといっても『タイムカプセル開き』ぢやろう。

時は遡ること10年。

和田小学校統合30周年を記念して、当時に籍していた子どもたちや保護者が、思い出の品々を納めたそう。

時は満ちた…。

当時関わった先生方や保護者、子どもたちが10年の歳月を経て集合し、いよいよタイムカプセルオープンぢや！

カプセルの中から取り出されたのは懐かしい物から記憶にない物まで様々ぢや。一人の母は子どもにあてた手紙に涙した。

人は10年経てば10年なりの垢がココロにもつくというもんぢやが、10年遡ったカプセルの中に、今よりずっとピュアだった自分にみな再会したことぢやろう。

10年も地下に潜伏し、いろんな秘密を守り抜いたカプセルくんは脱帽ぢや！
いやあ、実に口が固いのオ☆ おしまい☆



カプセルに書いたメッセージを読む卒業生。中のお宝との対面まであと少し♪♪



えーお前なに書いたん？
こっそり見たろー (これはイメージです)

ダムの豆知識

漏水とは？

ダムに貯めた水や周辺地盤からの地下水が、ダム堤体内に浸みこむ水の量を漏水と言います。

ダム堤体内部の管理用の通路には、基礎排水孔等からの漏水を集めて計測するために三角堰が設置されています。

この漏水量は、ダムの健康状態(安全管理)を把握する為の重要な項目の一つで、島地川ダムの漏水量は1分間に3〜5リットルと大変少なくとても健康なダムと言えます。

基礎排水孔



設置状況



水

三角堰



設置状況



水

紅葉の高瀬湖クリーンウォーク開催

「紅葉の高瀬湖クリーンウォーク」を左記のとおり開催します。

日時

11月19日(土)

8時45分〜11時30分頃

場所

島地川ダム(高瀬湖湖畔)

コース一周約8km

途中折り返し自由です

集合(受付)

島地川ダム管理支所前

8時30分〜8時45分

※クリーンウォーク終了後、午後から希望者対象でダム見学会を行います。



高瀬湖周辺にはミジヤカエテなどが約430本植樹されています

◆◆編集後記◆◆

秋の語源には、秋空が清らかで曇りが無い事を表す「清明(あきらか)」や、草木の葉が「紅く(あかく)」染まるが転じたとする説など色々あるようですが、秋晴れの空の下で鮮やかに色付いた木々の葉に包まれる高瀬湖周辺の秋は必見です。



高瀬湖

●朝晩めっきりと涼しくなってきましたが、通勤途上で朝霧と出会ったり、高瀬湖周辺の木々の葉の色付きなどに秋の深まりを実感しています。

●タイムカプセルの中の状態は素晴らしくよかったです。

よし、早速ワシもカプセルに入ろう☆ (これ以上の老化を食い止めたはせいで)



(H.T)

