

島地川ダム 高瀬湖だより



「森と湖に親しむ旬間」
統一 シンボルマーク

森と湖に親しむ旬間

7/30(水)「森と湖に親しむ集い」が開催されます

昨年度の様子

ダム施設の見学



魚(アマゴ)の放流



水辺の教室(水生生物調査)



高瀬湖だよりに関する 問い合わせ先

発行者/国土交通省 中国地方整備局
山口河川国道事務所
島地川ダム管理支所

住所/〒746-0101
山口県周南市大字高瀬257
TEL(0834)67-2878
FAX(0834)67-2427

○ホームページ(山口河川国道事務所)
<http://www.cgr.mlit.go.jp/yamaguchi/>



「森と湖に親しむ旬間」とは?
国土交通省及び農林水産省は、毎年7月21日から31日までを「森と湖に親しむ旬間」と定め、イベントを中心とした様々な取り組みを実施しています。
この旬間は、皆さまに森林や湖に親しむことにより、心と体をリフレッシュしながら、森林やダム等の重要性について理解を深めていただく事を目的とし、旬間期間中は、国土交通省、農林水産省、独立行政法人水資源機構、都道府県、市町村等が主催者となり、全国各地の管理ダムを中心として、ダム堤体内等の見学会や周辺でのイベント等を実施します。その一環として、島地川ダムにおいても、島地川ダム周辺環境整備地区管理協議会を「主催」として、小学生とその親を対象とした「森と湖に親しむ集い(水辺の教室や魚の放流)及びダム見学会」を開催する予定としています。(詳しくは裏面の募集要項を確認してください。)又、ダム見学会については、この期間中を問わず随時行っております。
ダムの中の温度は年間を通して概ね10〜12度くらいで、暑い夏には、天然のクーラーのようです。是非この機会に、節電対策を兼ねてダム見学をされてはいかがでしょうか。

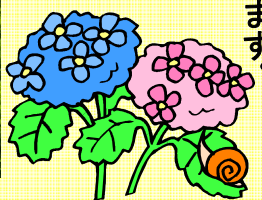
アジサイ開花

島地川ダム貯水池(高瀬湖)周辺に植樹されているアジサイが見頃を迎えています。また、島地川ダムより国道376号を徳地方面に約4km行った所に「高瀬サンスポーツランド」があり、その周辺には数多くのアジサイが植樹され、そちらも見頃を迎えています。

高瀬サンスポーツランド周辺やその付近の国道376号沿いのアジサイは、地元の「高瀬の里保存会」佐藤博道会長他14名が、毎年花の咲く前後に3回程度、雑草の草取り等を実施して地元の皆さんや来訪者に観賞して頂けるよう手入れを行っています。



高瀬サンスポーツランド周辺



国道376号周辺



高瀬湖周辺

「森と湖に親しむ集い」

募集要項

行事内容

水辺の教室(水生生物を採取しての水質調査)
魚(アマゴ)の放流

日時

7月30日(水) 9時30分～12時00分

場所

新平ヶ原公園(周南市単山)

募集期間

7月7日(月)～7月18日(金)まで

対象者

小学生とその親

募集人数

親子40組程度(受け付け順)

申し込み・問い合わせ先

新南陽総合支所 地域政策課

☎0834-61-4108

鹿野総合支所 産業土木課

☎0834-68-2335

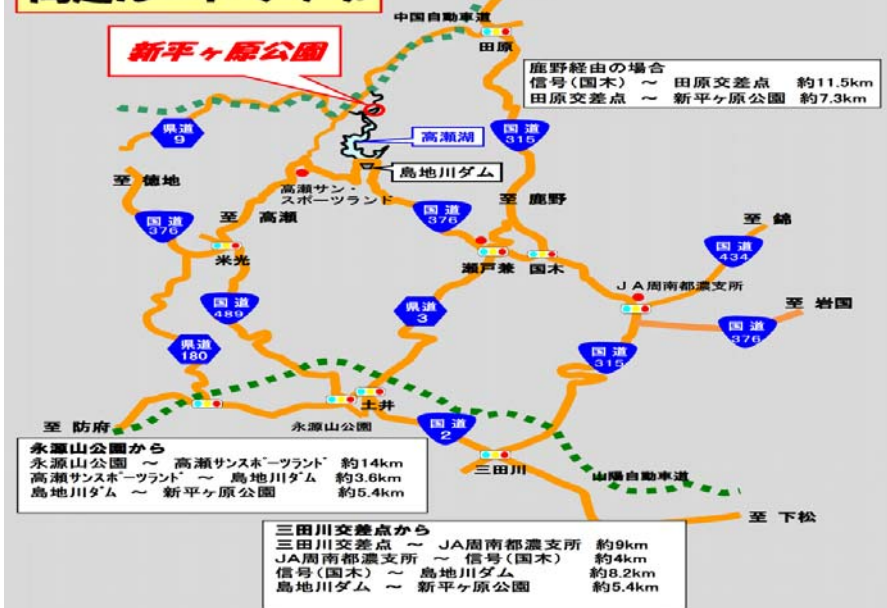
主催…島地川ダム周辺環境整備地区管理協議会
共催…国土交通省山口河川国道事務所
周南市

※当日の午後からは自由参加行事として、

島地川ダムの施設見学(13時00分～14時00分)を予定しています。

ダム見学の申し込みは、当日現地にて行います。

周辺ルートマップ



◆◆ 編集後記 ◆◆

●6月2日に梅雨に入ってから、6月27日まで大雨は無く、27日現在、平年(過去10年平均)の降水量と比べて約60%程度しか降っていませんが、島地川ダムの貯水率は27日現在100%あり、今のところ、特に問題はありません。

例年、梅雨の豪雨は7月に入ってからの方が多く見受けられますので、今後とも油断無く業務を遂行して行きます。
(Y・Y)